



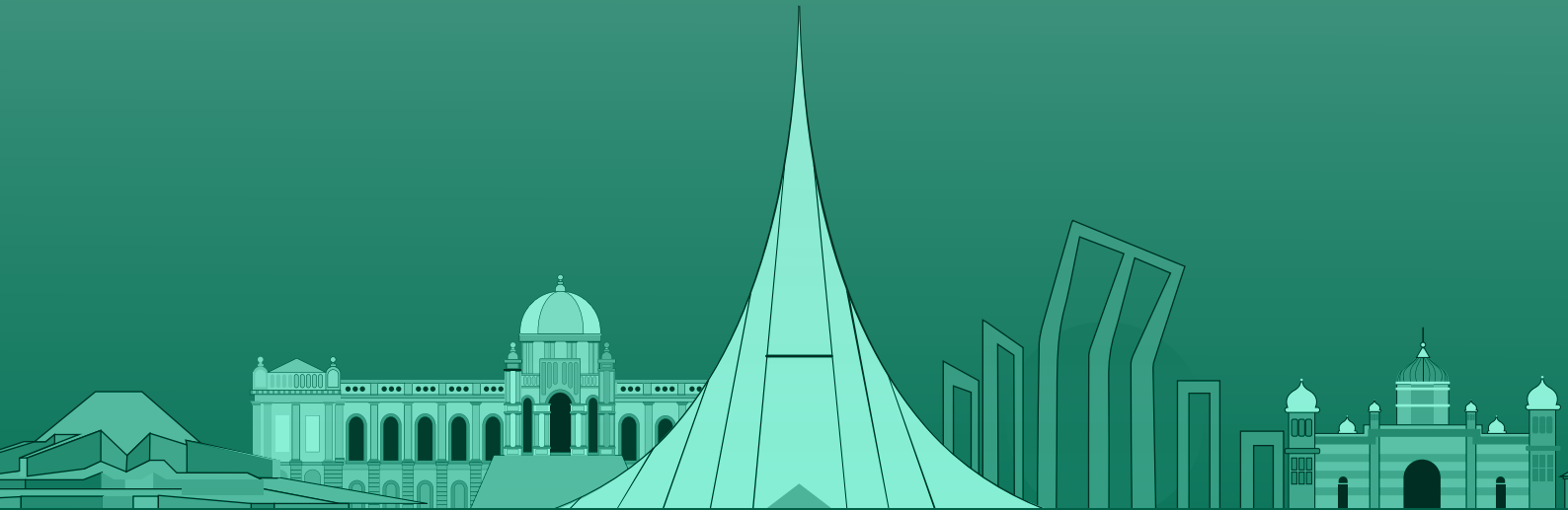
The Daily Star

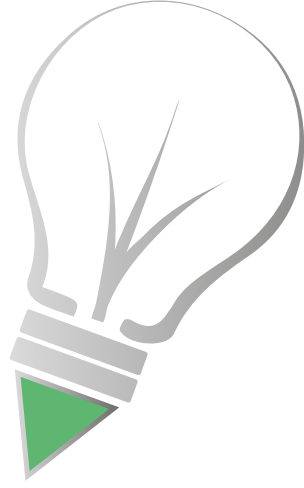
# বাংলাদেশ অলিম্পিয়াড

দেশকে চেনো, দেশকে জানো

powered by  EDUCATION HUB

কলেজ ক্যাটাগরির প্রশ্ন ব্যাংক





এই প্রশ্ন ব্যাংকটি শুধুমাত্র  
"দ্য ডেইলি স্টার বাংলাদেশ অলিম্পিয়াড"  
এর অংশগ্রহণকারীদের ব্যবহারের জন্য তৈরি করা হয়েছে।  
দ্য ডেইলি স্টারের অনুমতি ব্যতীত এটির মুদ্রণ বা  
ডিজিটাল মাধ্যমে প্রকাশ করা আইনত দণ্ডনীয়।

## ইতিহাস (১০০)

১. প্রশ্ন: সংবিধান রচনা কমিটির একমাত্র মহিলা সদস্য ছিলেন কে?  
উত্তর: বেগম রাজিয়া বানু
২. প্রশ্ন: সংবিধানের চতুর্থ সংশোধনী কবে গ্রহণ করা হয়?  
উত্তর: ১৯৭৫ সালের ২৫শে জানুয়ারি
৩. প্রশ্ন: বাংলাদেশ সংবিধানের কোন সংশোধনীর মাধ্যমে বাকশাল প্রতিষ্ঠিত হয়েছিল?  
উত্তর: চতুর্থ
৪. প্রশ্ন: বাংলাদেশ সংবিধানের কোন ভাগে মৌলিক অধিকারের কথা বলা হয়েছে?  
উত্তর: তৃতীয় ভাগে
৫. প্রশ্ন: বাংলাদেশের সংবিধানের কত নম্বর ধারায় 'আইনের দৃষ্টিতে সমতা'র নিশ্চয়তা প্রদান করা হয়েছে?  
উত্তর: ধারা ২৭
৬. প্রশ্ন: তত্ত্বাবধায়ক সরকার ব্যবস্থা সংবিধানের কততম সংশোধনীর মাধ্যমে রদ করা হয়েছে?  
উত্তর: ১৫ তম
৭. প্রশ্ন: কোন তারিখে বাংলাদেশের সংবিধান বলবৎ হয়?  
উত্তর: ১৬ ডিসেম্বর, ১৯৭২।
৮. বাংলাদেশে গনপরিষদের প্রথম অধিবেশন কবে অনুষ্ঠিত হয়?  
উত্তর: ১০ এপ্রিল, ১৯৭২।
৯. সংবিধান প্রণয়ন কমিটি কতজন সদস্য নিয়ে গঠন করা হয়?  
উত্তর: ৩৪ জন।
১০. সংবিধান রচনা কমিটির প্রধান কে ছিলেন?  
উত্তর: ডঃ কামাল হোসেন।
১১. প্রশ্ন: ইনডেমনিটি অধ্যাদেশ কবে জারী করা হয়?  
উত্তর: ২৬শে সেপ্টেম্বর, ১৯৭৫।
১২. প্রশ্ন: ইনডেমনিটি অধ্যাদেশ কবে বাতিল করা হয়?  
উত্তর: ১২ নভেম্বর, ১৯৯৬।
১৩. প্রশ্ন: ১৯৪৬ সালের সাধারণ নির্বাচনে বঙ্গবন্ধুকে কোন এলাকার নির্বাচনী প্রচারণার দায়িত্ব অর্পণ করা হয়?  
উত্তর: ফরিদপুর
১৪. প্রশ্ন: বঙ্গবন্ধু জেলে ছিলেন মোট কত দিন?  
উত্তর: ৪৬৮-২ দিন।
১৫. প্রশ্ন: আগরতলা ষড়যন্ত্র মামলা থেকে বঙ্গবন্ধুকে মুক্তি দেয়া হয় কবে?  
উত্তর: ১৯৬৯ সালের ২২ ফেব্রুয়ারি
১৬. প্রশ্ন: বঙ্গবন্ধুকে ঢাকা বিশ্ববিদ্যালয় থেকে কবে বহিষ্কার করা হয়?  
উত্তর: ১৯৪৯ সালে
১৭. প্রশ্ন: বঙ্গবন্ধু আওয়ামী লীগের সভাপতি হন কবে?  
উত্তর: ১৯৬৬ সালে
১৮. প্রশ্ন: বাংলাদেশের প্রথম সাধারণ নির্বাচন অনুষ্ঠিত হয় কবে?  
উত্তর: ৭ই মার্চ, ১৯৭৩
১৯. প্রশ্ন: পূর্ব পাকিস্তান আওয়ামী মুসলিম লীগের প্রথম সভাপতি ছিলেন কে?  
উত্তর: মওলানা আব্দুল হামিদ খান ভাসানী।
২০. প্রশ্ন: যুক্তফ্রন্ট গঠনের সিদ্ধান্ত হয় কবে?  
উত্তর: ১৯৫৩ সালের ১৪ নভেম্বর
২১. প্রশ্ন: যুক্তফ্রন্ট সরকারকে বরখাস্ত করা হয় কবে?  
উত্তর: ১৯৫৪ সালের ৩০ মে
২২. প্রশ্ন: যুক্তফ্রন্ট সরকারকে বরখাস্ত করেন কে?  
উত্তর: গভর্নর জেনারেল গোলাম মোহাম্মদ

২৩. প্রশ্ন: বাংলাদেশকে স্বীকৃতিদানকারী ১ম আফ্রিকান দেশ কোনটি?  
উত্তর: সেনেগাল
২৪. প্রশ্ন: মসনদ-ঈ-আলা কার উপাধি ছিল?  
উত্তর: ঈশা খাঁ
২৫. প্রশ্ন: জাতীয়তাবাদী নেতা অশ্বিনীকুমার দত্ত কোথায় জন্মগ্রহণ করেন?  
উত্তর: বরিশাল জেলায়
২৬. প্রশ্ন: কার স্মরণে বরিশালের অশ্বিনীকুমার দত্ত টাউন হল নির্মাণ করা হয়?  
উত্তর: অশ্বিনীকুমার দত্ত
২৭. প্রশ্ন: ভারত-বাংলাদেশ সীমান্ত চুক্তি স্বাক্ষরিত হয় কবে?  
উত্তর: ১৬ মে ১৯৭৪ সালে
২৮. প্রশ্ন: সর্বদলীয় কেন্দ্রীয় রাষ্ট্রভাষা সংগ্রাম পরিষদ গঠিত হয়?  
উত্তর: ৩১ জানুয়ারি, ১৯৫২
২৯. প্রশ্ন: পাল বংশের প্রথম রাজা কে?  
উত্তর: গোপাল
৩০. প্রশ্ন: বঙ্গারের যুদ্ধ কত সালে সংঘটিত হয়?  
উত্তর: ১৭৬৪ সালে
৩১. প্রশ্ন: বাংলার নবাবী শাসন কোন সুবাদারের সময় থেকে শুরু হয় ?  
উত্তর: মুর্শিদকুলী খাঁ
৩২. প্রশ্ন: ভারতবর্ষে প্রথম আদমশুমারি হয় কোন সালে ?  
উত্তর: ১৮৭২ সালে
৩৩. প্রশ্ন: বঙ্গবন্ধুর ঐতিহাসিক ৭ই মার্চের ভাষণ সংবিধানের কোন তফসিলে অন্তর্ভুক্ত করা হয়েছে?  
উত্তর: পঞ্চম তফসিলে
৩৪. প্রশ্ন: বাংলায় মোঘল প্রদেশের রাজধানী স্থাপন করেন কে?  
উত্তর: ইসলাম খান
৩৫. প্রশ্ন: প্রথম শহীদ মিনার উদ্বোধন করা হয় কবে?  
উত্তর: ২৬শে ফেব্রুয়ারি, ১৯৫২
৩৬. প্রশ্ন: দ্বিতীয়বার শহীদ মিনারের ভিত্তি স্থাপন করা হয় কবে?  
উত্তর: ১৯৫৬ সালে
৩৭. প্রশ্ন: নভেরা আহমদ ও হামিদুর রহমানের পরিকল্পনা ও নকশা অনুযায়ী শহীদ মিনার নির্মাণের কাজ শুরু হয় কবে?  
উত্তর: ১৯৫৭ সালে
৩৮. প্রশ্ন: মিরপুর কবে হানাদার বাহিনী ও তাদের দোসরদের দখলমুক্ত হয়?  
উত্তর: ৩১ জানুয়ারি, ১৯৭২
৩৯. প্রশ্ন: জাতীয় প্রেসক্লাব প্রতিষ্ঠিত হয় কত সালে?  
উত্তর: ১৯৫৪ সালে
৪১. প্রশ্ন: প্রবাসী সরকারের পরিকল্পনা সেলের চেয়ারম্যান ছিলেন কে?  
উত্তর: ড. মোজাফফর আহমদ চৌধুরী
৪২. প্রশ্ন: মুক্তিযুদ্ধে অংশগ্রহণে অগ্রাহী যুবকদের ট্রেনিংয়ের জন্য ভারতে কয়টি যুব ক্যাম্প ছিল?  
উত্তর: ১০৬টি
৪৩. প্রশ্ন: ধামরাই গনহত্যা কবে সংঘটিত হয়?  
উত্তর: ৯ই এপ্রিল, ১৯৭১
৪৪. প্রশ্ন: পাকিস্তানের প্রথম পঞ্চবার্ষিকী পরিকল্পনায় পূর্ব পাকিস্তানের জন্য বরাদ্দকৃত ব্যয় ছিল কত ?  
উত্তর: ১১৩ কোটি রুপি
৪৫. প্রশ্ন: ১৯৪৭ থেকে ১৯৭০ সাল পর্যন্ত পাকিস্তানের মোট রপ্তানি আয়ে পূর্ব পাকিস্তানের অংশ ছিল কত শতাংশ?  
উত্তর: ৫৪.৭ শতাংশ
৪৬. প্রশ্ন: ১৯৭০ সালের জাতীয় পরিষদ নির্বাচনে পূর্ব পাকিস্তানের মহিলা আসন ছিল কতটি?  
উত্তর: ৭টি
৪৭. প্রশ্ন: পালরাজা রামপালের জীবন চরিত রামচরিতমের রচয়িতা কে?  
উত্তর: সন্ধ্যাকর নন্দী

৪৮. প্রশ্ন: বিপ্লবী গোপন দল ঢাকা অনুশীলন সমিতির প্রতিষ্ঠাতা কে ছিলেন?  
উত্তর: পুলিন বিহারী দাস
৪৯. প্রশ্ন: শের শাহ বাংলা অধিকার করেন কবে?  
উত্তর: ১৫৩৮ সালে
৫০. প্রশ্ন: ইস্ট ইন্ডিয়া কোম্পানি আনুষ্ঠানিক ভাবে বিলুপ্ত হয় কত সালে?  
উত্তর: ১৮৫৮ সালে
৫১. প্রশ্ন: ইস্ট ইন্ডিয়া কোম্পানি কবে প্রতিষ্ঠিত হয়?  
উত্তর: ১৬০০ সালে
৫২. প্রশ্ন: ২১ ফেব্রুয়ারি ঘটনা তদন্তে গঠিত কমিটির নাম কি ছিল?  
উত্তর: এলিস কমিশন
৫৩. প্রশ্ন: এলিস কমিশনের রিপোর্টটি কবে প্রকাশ করা হয়?  
উত্তর: ১৯৫২ সালের ৩১শে মে
৫৪. প্রশ্ন: কলকাতা দাঙ্গা কবে সংঘটিত হয়?  
উত্তর: ১৯৪৬ সালের ১৬ই আগস্ট
৫৫. প্রশ্ন: নিখিল বঙ্গ প্রজা সমিতি কত সালে প্রতিষ্ঠিত হয়?  
উত্তর: ১৯২৯ সালে
৫৬. প্রশ্ন: কৃষক প্রজা পার্টি কবে প্রতিষ্ঠিত হয়?  
উত্তর: ১৯৩৬ সালে
৫৭. প্রশ্ন: কত্রাবো কি?  
উত্তর: ঈসা খানের সুরক্ষিত বাসস্থান ও রাজধানী
৫৮. প্রশ্ন: কত্রাবোর বর্তমান অবস্থান কোথায়?  
উত্তর: নারায়ণগঞ্জ জেলার রূপগঞ্জ উপজেলায়
৫৯. প্রশ্ন: ইতিহাস গ্রন্থ বাহারিস্তান-ই-গায়েবীর রচয়িতা কে?  
উত্তর: মির্জা নাথান
৬০. প্রশ্ন: নিকল দ্য কন্টি কে ছিলেন  
উত্তর: ভেনিশিয়ান পরিব্রাজক যিনি বাংলা অঞ্চলে এসেছিলেন
৬১. প্রশ্ন: কন্দর্পনারায়ণ রায় কে ছিলেন?  
উত্তর: বাকলা বা চন্দ্রদ্বীপের জমিদার
৬২. প্রশ্ন: বরিশালের জমিদার কন্দর্পনারায়ণ রায়ের শাসনকাল কবে?  
উত্তর: ১৫৮৪ থেকে ১৫৯৮ সাল পর্যন্ত।
৬৩. প্রশ্ন: ইংরেজ পরিব্রাজক রালফ ফিচ কত সালে বরিশাল বা বাকলা পরিভ্রমণ করেন?  
উত্তর: ১৫৮৬ সালে
৬৪. প্রশ্ন: করটিয়া জমিদারির প্রতিষ্ঠাতা কে ছিলেন?  
উত্তর: সাদত আলী খান পন্নী
৬৫. প্রশ্ন: করটিয়া সাদত কলেজের প্রতিষ্ঠাতা কে?  
উত্তর: ওয়াজেদ আলী খান পন্নী
৬৬. প্রশ্ন: করটিয়া সাদত কলেজ কত সালে প্রতিষ্ঠিত হয়?  
উত্তর: ১৯২৬ সালে
৬৭. প্রশ্ন: বাংলায় কররানী শাসন কবে প্রতিষ্ঠিত হয়?  
উত্তর: ১৫৬৩ সালে
৬৮. প্রশ্ন: বাংলায় কররানী শাসন কে প্রতিষ্ঠা করেন?  
উত্তর: তাজ খান কররানী
৬৯. প্রশ্ন: অগ্নিকন্যা প্রীতিলতা ওয়াদ্দেদার কোন স্কুল থেকে ম্যাট্রিক পাশ করেন?  
উত্তর: খাস্তগীর বালিকা বিদ্যালয়
৭০. প্রশ্ন: বিপ্লবী কন্যা কল্পনা দত্ত কোথায় জন্মগ্রহণ করেন?  
উত্তর: চট্টগ্রাম জেলার শ্রীপুর গ্রামে
৭১. প্রশ্ন: বিপ্লবী ক্ষুদিরাম বসু কোন বিপ্লবী দলের সদস্য ছিলেন?  
উত্তর: যুগান্তর

৭২. প্রশ্ন: বিপ্লবী ক্ষুদিরাম বসু কোন শ্রেণি পর্যন্ত পড়ালেখা করেন?  
উত্তর: অষ্টম শ্রেণি পর্যন্ত
৭৩. প্রশ্ন: তমদুন মজলিশ কি?  
উত্তর: ইসলামী আদর্শশ্রেণী সাহিত্য ও সাংস্কৃতিক সংগঠন
৭৪. প্রশ্ন: তমদুন মজলিম কবে প্রতিষ্ঠিত হয়?  
উত্তর: ১৯৪৭ সালের ১লা সেপ্টেম্বর
৭৫. প্রশ্ন: কোন আন্দোলনে তমদুন মজলিশ অত্যন্ত গুরুত্বপূর্ণ ভূমিকা পালন করে?  
উত্তর: ভাষা আন্দোলন
৭৬. প্রশ্ন: প্রাচীন বাংলার প্রথম গুরুত্বপূর্ণ নৃপতি কে ছিলেন?  
উত্তর: শশাঙ্ক
৭৭. প্রশ্ন: ভাষা শহীদ আবুল বরকত কোন বিশ্ববিদ্যালয়ের ছাত্র ছিলেন?  
উত্তর: ঢাকা বিশ্ববিদ্যালয়
৭৮. প্রশ্ন: জাতীয় পতাকা দিবস কবে?  
উত্তর: ২রা মার্চ
৭৯. প্রশ্ন: কুদরত-ই-খুদা শিক্ষা কমিশন গঠন করা হয় কবে?  
উত্তর: ১৯৭২ সালে
৮০. প্রশ্ন: বাংলাদেশের প্রথম বিমান চালু হয় কবে?  
উত্তর: ৪ঠা ফেব্রুয়ারি, ১৯৭২
৮১. প্রশ্ন: বাংলাদেশের প্রথম বিশ্ববিদ্যালয় কোনটি?  
উত্তর: ঢাকা বিশ্ববিদ্যালয়
৮২. প্রশ্ন: ঢাকা বিশ্ববিদ্যালয় কত সালে প্রতিষ্ঠিত হয়?  
উত্তর: ১৯২১ সালে
৮৩. প্রশ্ন: বাংলাদেশের প্রথম নির্বাচন কমিশনার কে?  
উত্তর: বিচারপতি মোহাম্মাদ ইদ্রিস
৮৪. প্রশ্ন: প্রথম স্বাধীন জেলা কোনটি?  
উত্তর: যশোর
৮৫. প্রশ্ন: প্রথম ডিজিটাল জেলা কোনটি?  
উত্তর: যশোর
৮৬. প্রশ্ন: প্রথম মহিলা পুলিশ নিয়োগ দেওয়া হয় কবে?  
উত্তর: ১৯৭৪ সালে
৮৭. প্রশ্ন: প্রথম মহিলা পাইলট কে?  
উত্তর: কানিজ ফাতেমা রোকসানা
৮৮. প্রশ্ন: প্রথম টেস্টটিউব শিশুর মা কে?  
উত্তর: ফিরোজা বেগম
৮৯. প্রশ্ন: প্রথম বাংলাদেশি হিসেবে ভারত সরকারের সর্বোচ্চ বেসামরিক পুরস্কার 'পদ্মশ্রী' কে পান?  
উত্তর: বর্ণাধারা চৌধুরী
৯০. প্রশ্ন: বাংলাদেশে পানি জাদুঘর রয়েছে কোথায়?  
উত্তর: কলাপাড়া, পটুয়াখালি
৯১. প্রশ্ন: জাতীয় সংসদে কবে ২৫ মার্চ গণহত্যা দিবস হিসাবে গৃহীত হয়?  
উত্তর: ১১ মার্চ, ২০১৭
৯২. প্রশ্ন: বাংলাদেশ খাদ্যে স্বয়ংসম্পূর্ণ হয় কত সালে ?  
উত্তর: ২০০০ সালে
৯৩. প্রশ্ন: বাংলাদেশ স্থানীয় শাসন অর্ডিন্যান্স জারি হয় কত সালে?  
উত্তর: ১৯৭৬ সালে
৯৪. প্রশ্ন: ফরয়েজি আন্দোলনের নেতৃত্ব দেন কে?  
উত্তর: হাজি শরীফতউল্লাহ
৯৫. প্রশ্ন: ইউনেস্কো সুন্দরবনকে বিশ্ব ঐতিহ্য হিসেবে স্বীকৃতি দেয়  
উত্তর: ১৯৯৭ সালে

৯৬. প্রশ্ন: বাংলাদেশের প্রথম ক্যাডেট কলেজ কোনটি?  
উত্তর: ফৌজদার ক্যাডেট কলেজ
৯৭. প্রশ্ন: বঙ্গবন্ধু 'জুলিও কুরি' পুরস্কার লাভ করেন কবে?  
উত্তর: ১৯৭২ সালের ১৮ই অক্টোবর
৯৮. প্রশ্ন: বিখ্যাত লাহোর রেজুলেশন ১৯৪০ সালে কে উত্থাপন করেন?  
উত্তর: এ কে ফজলুল হক
৯৯. প্রশ্ন: বাংলাদেশের গণপ্রজাতন্ত্রের ঘোষণা হয়েছিল?  
উত্তর: ১৭ই এপ্রিল, ১৯৭১
১০০. প্রশ্ন: মুক্তিযুদ্ধের সময় 'মুজিবনগর' কোন সেক্টরের অন্তর্ভুক্ত ছিল?  
উত্তর: ৮নম্বর সেক্টর

## অর্থনীতি (২০)

১. অষ্টম পঞ্চবার্ষিকী পরিকল্পনার মেয়াদকাল কত?  
উত্তর: জুলাই ২০২০ থেকে জুন ২০২৫
২. প্রশ্ন: বাংলাদেশের প্রথম মুদ্রা চালু হয় কত সালে?  
উত্তর: ৪ মার্চ, ১৯৭২ সালে
৩. প্রশ্ন: কে ট্রেজারী বিল ক্রয় করতে পারেন?  
উত্তর: বানিজ্যিক ব্যাংক
৪. প্রশ্ন: প্রত্যক্ষ কর কোনটি?  
উত্তর: আয় কর
৫. প্রশ্ন: বাংলাদেশে কয়টি পুঁজিবাজার আছে?  
উত্তর: ২টি
৬. প্রশ্ন: বাংলাদেশে প্রথম কবে চা চাষ আরম্ভ হয়?  
উত্তর: ১৮৪০ সালে
৭. প্রশ্ন: কত সালে উন্নত দেশ হওয়ার লক্ষ্য বাংলাদেশের?  
উত্তর: ০৪১ সালে
৮. প্রশ্ন: ১৯৭২ সালে বাংলাদেশের মাথাপিছু আয় কত ছিল?  
উত্তর: ৭০ ডলার
৯. প্রশ্ন: আন্তর্জাতিক শ্রম সংস্থার ২০১৯ সালের তথ্য অনুযায়ী বাংলাদেশে কর্মক্ষেত্রে নারীর অংশগ্রহণের হার কত?  
উত্তর: ৩৮ শতাংশ
১০. প্রশ্ন: বঙ্গবন্ধু যমুনা বহুমুখী সেতু উদ্বোধন করা হয় কত সালে?  
উত্তর: ১৯৯৮
১১. প্রশ্ন: বাংলাদেশ পরিকল্পনা কমিশন কবে গঠিত হয়?  
উত্তর: ১৯৭২ সালের জানুয়ারি মাসে
১২. প্রশ্ন: বাংলাদেশে কৃষি ব্যাংক প্রতিষ্ঠিত হয় কত সালে?  
উত্তর: ১৯৭৩ সালে
১৩. প্রশ্ন: বাংলাদেশের সবচেয়ে বড় দাতা সংস্থা কোনটি?  
উত্তর: ওয়ার্ল্ড ব্যাংক
১৪. প্রশ্ন: বাগদা চিহ্নি কোন দশক থেকে রঙানী পণ্য হিসেবে স্থান করে নেয়?  
উত্তর: আশির দশক থেকে
১৫. প্রশ্ন: গার্মেন্টস পণ্য প্রথম রঙানি করা হয় কোন দেশে?  
উত্তর: হংকং
১৬. প্রশ্ন: কোন মন্ত্রণালয় বাংলাদেশের ব্যাংক সেক্টর নিয়ন্ত্রণ করে ?  
উত্তর: অর্থ মন্ত্রণালয়
১৭. প্রশ্ন: বাংলাদেশের প্রথম ইপিজেড কোথায় স্থাপিত হয়?  
উত্তর: চট্টগ্রাম
১৮. প্রশ্ন: বাংলাদেশের প্রথম বেসরকারী ব্যাংক কোনটি?  
উত্তর: আরব বাংলাদেশ ব্যাংক

১৯. প্রশ্ন: বাংলাদেশে তৈরি জাহাজ 'স্টেলা মেরিস' রপ্তানি হয়েছে?

উত্তর: নেমার্কো

২০. প্রশ্ন: বাংলাদেশের কোন প্রতিষ্ঠানের শেয়ার সর্বপ্রথম লন্ডন স্টক মার্কেটে লেনদেন শুরু হয়?

উত্তর: বেল্লিমকো ফার্মা

## খেলাধুলা (২০)

১. প্রশ্ন: প্রথম এভারেস্ট জয়ী কে?

উত্তর: মুসা ইব্রাহিম

২. প্রশ্ন: প্রথম মহিলা এভারেস্ট জয়ী কে?

উত্তর: নিশাত মজুমদার

৩. প্রশ্ন: বাংলাদেশ কততম টেস্ট প্লেয়িং দেশ হিসেবে স্বীকৃতি পেয়েছে?

উত্তর: ১০ম

৪. প্রশ্ন: বাংলাদেশ প্রথম কোন সালে অলিম্পিক অংশগ্রহণ করে?

উত্তর: ১৯৮৪ সালে

৫. প্রশ্ন: বাংলাদেশ কবে প্রথম টেস্ট ক্রিকেট ম্যাচ খেলে?

উত্তর: ১০ নভেম্বর, ২০০০ সালে

৬. প্রশ্ন: দাবায় বাংলাদেশের প্রথম গ্র্যান্ডমাস্টার কে?

উত্তর: নিয়াজ মোর্শেদ

৭. প্রশ্ন: দাবায় বাংলাদেশের প্রথম আন্তর্জাতিক মহিলা মাস্টার কে?

উত্তর: রানী হামিদ

৮. প্রশ্ন: ১৯৮৮ সালের বিশ্বকাপে বাংলাদেশের কোন ভাস্করের শিল্পকর্ম প্রদর্শিত হয়?

উত্তর: হামিদুজ্জামান খান

৯. প্রশ্ন: ২০০২ কমনওয়েলথ গেমসের ১০ মিটার এয়ার রাইফেলে স্বর্ণপদক জেতেন কে?

উত্তর: বাংলাদেশের আসিফ হোসেন খান

১০. প্রশ্ন: বাংলাদেশ ক্রিকেট দল আন্তর্জাতিক একদিনের খেলায় কোন দেশের বিরুদ্ধে প্রথম জয়ী হয়েছে ?

উত্তর: কেনিয়া

১১. প্রশ্ন: বাংলাদেশের প্রথম টেস্ট ক্রিকেট দলের অধিনায়ক কে ছিলেন ?

উত্তর: নাজিমুর রহমান দুর্জয়

১২. প্রশ্ন: বিশ্বকাপ ক্রিকেটে বাংলাদেশের প্রথম ম্যান অব দ্যা ম্যাচ হন কে?

উত্তর: মিনহাজুল আবেদিন নান্নু

১৩. প্রশ্ন: শহীদ চান্দু স্টেডিয়াম কোন শহরে অবস্থিত ?

উত্তর: বগুড়ায়

১৪. প্রশ্ন: সপ্তম বিশ্বকাপ ক্রিকেটে বাংলাদেশ পাকিস্তান কত রানে পরাজিত করে ?

উত্তর: ৬২ রানে

১৫. প্রশ্ন: বাংলাদেশ প্রথম ওয়ান ডে সিরিজ জয়লাভ করে কোন দেশের বিপক্ষে ?

উত্তর: জিম্বাবুয়ে

১৬. প্রশ্ন: বাংলাদেশের ক্রীড়াসঙ্গীতের রচয়িতা কে?

উত্তর: সেলিনা রহমান

১৭. প্রশ্ন: প্রথম আই.সি.সি.ট্রফিতে বাংলাদেশ দলের অধিনায়ক কে ছিলেন ?

উত্তর: শফিকুল হক হীরা

১৮. প্রশ্ন: গোল্লাছুট খেলায় দলপতিদের কি বলা হয়?

উত্তর: গোদা

১৯. প্রশ্ন: কাবাডিতে প্রতি দলে কয় জন করে খেলোয়াড় অংশগ্রহণ করে?

উত্তর: ১২ জন

২০. প্রশ্ন: অভিষেক টেস্টে বাংলাদেশের প্রতিপক্ষ কে ছিল?

উত্তর: ভারত



## ভ্রমণ (৩০)

১. প্রশ্ন: বরেন্দ্র গবেষণা জাদুঘর কবে প্রতিষ্ঠিত হয়?  
উত্তর: ১৯১০ সালে
২. প্রশ্ন: অতিথি পাখিদের স্বর্গরাজ্য হিসেবে খ্যাত কোন হাওড়?  
উত্তর: টাঙ্গুয়ার হাওড়
৩. প্রশ্ন: কৈবর্ত স্তম্ভ কোথায় অবস্থিত?  
উত্তর: নওগাঁ জেলায়
৪. প্রশ্ন: কান্তজির মন্দির কে প্রতিষ্ঠা করেন?  
উত্তর: মহারাজা প্রাণনাথ
৫. প্রশ্ন: পানাম নগরে কয়টি বাড়ি রয়েছে?  
উত্তর: ৫২টি
৬. প্রশ্ন: ফয়'জ লেক নির্মাণ করে কোন প্রতিষ্ঠান?  
উত্তর: আসাম-বেঙ্গল রেলওয়ে
৭. প্রশ্ন: মধ্য এশিয়ার ক্যারাভান সরাই-এর ঐতিহ্য অনুসরণে নির্মিত হয় কোন স্থাপনাটি?  
উত্তর: বড় কাটরা
৮. প্রশ্ন: বড় কাটরা নির্মিত হয় কত সালে?  
উত্তর: আনুমানিক ১৬৪৫ সালে
৯. প্রশ্ন: রামসাগর দীঘি খনন করেন কে?  
উত্তর: রাজা রামনাথ
১০. প্রশ্ন: কদম মুবারক মসজিদ কে নির্মাণ করেন?  
উত্তর: মুহম্মদ ইয়াসিন খান
১১. প্রশ্ন: কদম মুবারক মসজিদ কোথায় অবস্থিত?  
উত্তর: চট্টগ্রামের জামালখানে
১২. প্রশ্ন: বাংলার প্রাচীনতম কদম রসুল মসজিদ কমপ্লেক্সটি কোথায় অবস্থিত?  
উত্তর: গৌড়ে
১৩. প্রশ্ন: লালবাগ কেল্লা নির্মাণ শুরু হয় কার শাসনামলে ?  
উত্তর: আজম শাহ
১৪. প্রশ্ন: ষোড়াঘাট দুর্গের মসজিদ কোন নদীর তীরে অবস্থিত?  
উত্তর: করতোয়া নদীর তীরে অবস্থিত
১৫. প্রশ্ন: চারপত্র মুড়া কি?  
উত্তর: একটি প্রত্নতাত্ত্বিক নিদর্শনস্থল
১৬. প্রশ্ন: চারপত্র মুড়া কোথায় অবস্থিত?  
উত্তর: কুমিল্লার ময়নামতীতে
১৭. প্রশ্ন: ঢাকা চিড়িয়াখানা কত সালে সর্বসাধারণের জন্য উন্মুক্ত করা হয়?  
উত্তর: ১৯৭৪ সালে
১৮. প্রশ্ন: জিনজিরা প্রাসাদ কে নির্মাণ করেন?  
উত্তর: মুঘল সুবাহদার দ্বিতীয় ইব্রাহিম খান
১৯. প্রশ্ন: জোড়বাংলা মন্দির কোথায় অবস্থিত?  
উত্তর: পাবনা জেলায়
২০. প্রশ্ন: ডাক জাদুঘর কবে স্থাপিত হয়?  
উত্তর: ১৯৬৬ সালে
২১. প্রশ্ন: আদিনাথ মন্দির কোন পাহাড় চূড়ায় অবস্থিত?  
উত্তর: মৈনাক পর্বত
২২. প্রশ্ন: আহসান মঞ্জিলের নির্মাণ কাজ শুরু হয় কবে?  
উত্তর: ১৮৫৯ সালে
২৩. প্রশ্ন: কার নামানুসারে আহসান মঞ্জিলের নামকরণ করা হয়?  
উত্তর: খাজা আহসানুল্লাহ

২৪. প্রশ্ন: বাংলাদেশের প্রথম ইকোপার্ক কোনটি?  
উত্তর: সীতাকুন্ড বোটানিক্যাল গার্ডেন ও ইকোপার্ক
২৫. প্রশ্ন: মধুটিলা ইকোপার্ক কোথায় অবস্থিত?  
উত্তর: শেরপুরে
২৬. প্রশ্ন: বড়শীজোড়া ইকোপার্ক কোথায় অবস্থিত?  
উত্তর: মৌলভীবাজার
২৭. প্রশ্ন: চকোরিয়া সুন্দরবন কোথায় অবস্থিত?  
উত্তর: কক্সবাজার জেলায়
২৮. প্রশ্ন: চট্টগ্রাম ওয়ার সিমেট্রির রক্ষণাবেক্ষণের দায়িত্ব পালন করে কোন সংস্থা?  
উত্তর: কমনওয়েলথ ওয়ার গ্রেভস কমিশন
২৯. প্রশ্ন: তারা মসজিদ কোথায় অবস্থিত?  
উত্তর: ঢাকার আরমানিটোলায়
৩০. প্রশ্ন: দিনাজপুর মিউজিয়াম কত সালে প্রতিষ্ঠিত হয়?  
উত্তর: ১৯৬৮ সালে

## সাহিত্য (৫০)

১. প্রশ্ন: সত্যপীরের পাঁচালি কাব্যের আদি রচয়িতা কে?  
উত্তর: কবি কংক
২. প্রশ্ন: সত্যপীরের পাঁচালি কাব্যের আদি রচয়িতা কবি কংকের জন্ম স্থান কোথায়?  
উত্তর: নেত্রকোনা জেলার কেন্দুয়া উপজেলায়
৩. প্রশ্ন: একাত্তর : করতলে ছিন্নমাথা বইটির রচয়িতা কে?  
উত্তর: হাসান আজিজুল হক
৪. প্রশ্ন: বাংলা ভাষায় প্রকাশিত প্রথম সাময়িকী পত্র কোনটি?  
উত্তর: দিগদর্শন
৫. প্রশ্ন: ফোর্ট উইলিয়াম কলেজে বাংলা বিভাগ চালু হয় কবে ?  
উত্তর: ১৮০১ সালে।
৬. প্রশ্ন: “ময়নামতির চর” কাব্যগ্রন্থটি কে লিখেছেন ?  
উত্তর: বন্দে আলী মিয়া
৭. প্রশ্ন: ঢাকায় মুসলিম সাহিত্য সমাজ প্রতিষ্ঠিত হয় কোন সালে?  
উত্তর: ১৯২৬ সালে
৮. প্রশ্ন: “অন্নদামঙ্গল” কাব্য কে রচনা করেন?  
উত্তর: ভারতচন্দ্র রায়গুণাকর
৯. প্রশ্ন: ‘মনসামঙ্গল’ কাব্যের আদি কবি কে?  
উত্তর: কানাহরি দত্ত
১০. প্রশ্ন: বাংলা সাহিত্যে ‘স্বভাব কবি’ হিসেবে পরিচিত কে ?  
উত্তর: গোবিন্দ চন্দ্র দাস
১১. প্রশ্ন: কায়কোবাদের প্রথম কাব্যগ্রন্থ কোনটি?  
উত্তর: উত্তর: বিরহ বিলাপ
১২. প্রশ্ন: বাংলা ভাষায় রচিত প্রথম নাটক কোনটি ?  
উত্তর: উত্তর: ভদ্রার্জুন
১৩. প্রশ্ন: গেরিলা থেকে সম্মুখ যুদ্ধে বইটির রচয়িতা কে?  
উত্তর: মাহবুব আলম
১৪. প্রশ্ন: প্রথম শহীদ মিনার ভাঙার প্রতিবাদে লেখা স্মৃতিস্তম্ভ কবিতার রচয়িতা কে?  
উত্তর: আলাউদ্দিন আল আজাদ
১৫. প্রশ্ন: রাজশাহী পাবলিক লাইব্রেরি কত সালে প্রতিষ্ঠিত হয়?  
উত্তর: ৮৮৪ সালে
১৬. প্রশ্ন: ইদুর গল্পের লেখক কে?  
উত্তর: সোমেন চন্দ

১৭. প্রশ্ন: মঙ্গলকাব্যধারার শ্রেষ্ঠ কবি কে?  
উত্তর: মুকুন্দরাম
১৮. প্রশ্ন: মঙ্গলকাব্যের প্রথম অংশের নাম কি?  
উত্তর: বন্দনা
১৯. প্রশ্ন: মকতুল হোসেন কাব্যগ্রন্থের রচয়িতা কে?  
উত্তর: মুহম্মদ খান
২০. প্রশ্ন: বুলবুল সাহিত্য পত্রিকার প্রকাশক কে ছিলেন?  
উত্তর: হবীবুল্লাহ বাহার চৌধুরী
২১. প্রশ্ন: মাসিক সমকাল পত্রিকার প্রতিষ্ঠাতা কে ছিলেন?  
উত্তর: সিকান্দার আবু জাফর
২২. প্রশ্ন: রবীন্দ্রনাথের 'বলাকা' কাব্য কবে প্রকাশিত হয়?  
উত্তর: ১৯১৬ সালে
২৩. প্রশ্ন: কবি নজরুল ইসলাম সেনাবাহিনীতে যোগদান করেন কবে?  
উত্তর: ১৯১৭ সালে
২৪. প্রশ্ন: ঢাকা থেকে প্রকাশিত প্রথম বাংলা কবিতা সাময়িকীর নাম কি?  
উত্তর: কবিতাকুসুমাবলী
২৫. প্রশ্ন: কবিতাকুসুমাবলী প্রথম কবে প্রকাশিত হয়?  
উত্তর: ১৮৬০ সালের মে মাসে
২৬. প্রশ্ন: কবিতাকুসুমাবলীর প্রথম সম্পাদক কে ছিলেন?  
উত্তর: কৃষ্ণচন্দ্র মজুমদার
২৭. প্রশ্ন: বাংলা ভাষায় প্রথম মহাভারতের রচয়িতা কে?  
উত্তর: কবীন্দ্র পরমেশ্বর
২৮. প্রশ্ন: কবীন্দ্র পরমেশ্বর কার সভাকবি ছিলেন  
উত্তর: পরাগল খানের
২৯. প্রশ্ন: মানিকচন্দ্র রাজার গান প্রথম পুস্তকাকারে প্রকাশ করেন কে?  
উত্তর: জর্জ আব্রাহাম খিয়ারসন
৩০. প্রশ্ন: গাজী মিয়াঁর কি ধরণের উপন্যাস?  
উত্তর: আত্মজৈবনিক উপন্যাস
৩১. প্রশ্ন: অলৌকিক ইস্টিমার কাব্যগ্রন্থের রচয়িতা কে?  
উত্তর: হুমায়ূন আজাদ
৩২. প্রশ্ন: লাল নীল দীপাবলী কি?  
উত্তর: বাংলা সাহিত্যের জীবনী
৩৩. প্রশ্ন: আঞ্চলিক ভাষার অভিধান প্রথম প্রকাশিত হয় কবে?  
উত্তর: ১৯৬৫ সালে
৩৪. প্রশ্ন: প্রথম আঞ্চলিক ভাষার অভিধানের সম্পাদক কে ছিলেন?  
উত্তর: ডক্টর মুহম্মদ শহীদুল্লাহ
৩৫. প্রশ্ন: বাংলায় প্রথম আত্মজীবনী রচনা করেন কে?  
উত্তর: দেওয়ান কার্তিকেয় চন্দ্র রায়
৩৬. প্রশ্ন: বাংলায় প্রথম আত্মজীবনী 'দেওয়ান কার্তিকেয় চন্দ্র রায়ের আত্মজীবন-চরিত' গ্রন্থাকারে প্রকাশিত হয় কবে?  
উত্তর: ১৯০৪ সালে
৩৭. প্রশ্ন: রবীন্দ্রনাথ ঠাকুরের আত্মজীবনীর নাম কি?  
উত্তর: জীবনস্মৃতি
৩৮. প্রশ্ন: 'পার্বত্য চট্টলের দীন সেবকের জীবনকাহিনী' কার আত্মজীবনী?  
উত্তর: কামিনীমোহন দেওয়ান
৩৯. প্রশ্ন: 'আমার নানারঙের দিনগুলি' কার আত্মজীবনী?  
উত্তর: মির্যা যোবায়েদা
৪০. প্রশ্ন: 'জেলে ত্রিশ বছর' গ্রন্থের রচয়িতা কে?  
উত্তর: ত্রৈলোক্যনাথ চক্রবর্তী
৪১. প্রশ্ন: বিদ্রূপাত্মক রচনা 'ফুড কনফারেন্স' এর রচয়িতা কে  
উত্তর: আবুল মনসুর আহমদ

৪২. প্রশ্ন: বিদ্রোহী রচনা 'ফুড কনফারেন্স' কত সালে প্রকাশিত হয়?  
উত্তর: ১৯৪৪ সালে
৪৩. প্রশ্ন: 'আমার দেখা রাজনীতির পঞ্চাশ বছর' বইটির রচয়িতা কে?  
উত্তর: আবুল মনসুর আহমদ
৪৪. প্রশ্ন: পূর্ব পাকিস্তান রেনেসাঁ সোসাইটি কত সালে প্রতিষ্ঠিত হয়?  
উত্তর: ১৯৪২ সালে
৪৫. প্রশ্ন: সওগাত পত্রিকার সম্পাদক কে ছিলেন?  
উত্তর: মোহাম্মদ নাসিরউদ্দীন
৪৬. প্রশ্ন: সচিত্র মাসিক পত্রিকা 'সওগাত' কত সালে যাত্রা শুরু করে?  
উত্তর: ১৯১৮ সালে
৪৭. প্রশ্ন: রবীন্দ্রনাথ ঠাকুর কত বছর বয়স থেকে ছোটগল্প রচনা শুরু করেন?  
উত্তর: ত্রিশ বছর
৪৮. প্রশ্ন: ছোটগল্প 'মন্দির' কার রচনা?  
উত্তর: শরৎচন্দ্র চট্টোপাধ্যায়
৪৯. প্রশ্ন: 'নয়নচারী' গল্পছকের রচয়িতা কে?  
উত্তর: সৈয়দ ওয়ালীউল্লাহ
৫০. প্রশ্ন: 'পাতালে হাসপাতালে' গল্পছকের রচয়িতা কে?  
উত্তর: হাসান আজিজুল হক

## সংস্কৃতি (৫০)

১. প্রশ্ন: লিবারেশন ফাইটার্স নামক প্রামাণ্য চিত্রের নির্মাতা কে?  
উত্তর: আলমগীর কবির
২. প্রশ্ন: সীমানা পেরিয়ে চলচ্চিত্রের পরিচালক কে?  
উত্তর: আলমগীর কবির
৩. প্রশ্ন: কবিগানে কবিরালের সঙ্গীদের নাম কি?  
উত্তর: দোহার
৪. প্রশ্ন: কবিগানের আদি কবিরাল কে?  
উত্তর: গৌজলা গুঁই
৫. প্রশ্ন: রমেশ শীল কে ছিলেন?  
উত্তর: চট্টগ্রামের বিখ্যাত কবিরাল
৬. প্রশ্ন: প্রথম বাংলা ছায়াছবি কোনটি?  
উত্তর: মুখ ও মুখোশ
৭. প্রশ্ন: প্রথম বাংলা ছায়াছবি মুখ ও মুখোশ কবে মুক্তি পায়?  
উত্তর: ১৯৫৬ সালে
৮. প্রশ্ন: বাংলাদেশের বিখ্যাত মনিপুরী নাচ কোন অঞ্চলের?  
উত্তর: সিলেট
৯. প্রশ্ন: মাইজভান্ডারী বাংলাদেশে কোন অঞ্চলের গান?  
উত্তর: চট্টগ্রাম
১০. প্রশ্ন: দেশের প্রথম নারী আলোকচিত্রীর নাম কি?  
উত্তর: সাঈদা খানম
১১. প্রশ্ন: 'ভাওয়াইয়া' কোন অঞ্চলের লোকসঙ্গীত?  
উত্তর: রংপুর
১২. প্রশ্ন: স্বাধীন বাংলাদেশের প্রথম মুক্তিযুদ্ধভিত্তিক চলচ্চিত্র কোনটি?  
উত্তর: ওরা ১১ জন
১৩. প্রশ্ন: আমার দেশের মাটির গন্ধে ভরে আছে সারা মন' গানটির রচয়িতা কে?  
উত্তর: মোহাম্মদ মনিরুজ্জামান

১৪. প্রশ্ন: চাকমা ভাষায় নির্মিত প্রথম চলচ্চিত্রের নাম কি?  
উত্তর: মর খেংগারি
১৫. প্রশ্ন: "সব কাঁচি জানালা খুলে দাও না" গানটির সুরকার কে ?  
উত্তর: সত্য সাহা
১৬. প্রশ্ন: বাংলাদেশের প্রথম বেসরকারি টিভি চ্যানেল কোনটি ?  
উত্তর: এটিএন
১৭. প্রশ্ন: 'ম্যাডোনা ৪৩' কি ?  
উত্তর: একটি চিত্র কর্ম
১৮. প্রশ্ন: চিত্রশিল্পী রশীদ চৌধুরি কি ধরনের কাজের জন্য বিখ্যাত  
উত্তর: ট্যাপেস্ট্রি
১৯. প্রশ্ন: 'সংগ্রাম' চিত্রকর্মের শিল্পী কে?  
উত্তর: জয়নুল আবেদিন
২০. প্রশ্ন: 'দেশ আজ বিশ্ব বেহায়ার খপ্পরে' - এ পোস্টারের রূপকার কে ?  
উত্তর: কামরুল হাসান
২১. প্রশ্ন: বাংলাদেশের আধুনিক ভাস্কর্যশিল্পের অন্যতম অগ্রদূত কে?  
উত্তর: নভেরা আহমেদ
২২. প্রশ্ন: 'তিতাস একটি নদীর নাম' -কে চলচ্চিত্রে রূপদান করেন কে ?  
উত্তর: ঋত্বিক ঘটক
২৩. প্রশ্ন: চলচ্চিত্র পত্রিকা চিত্রালীর সম্পাদক কে ছিলেন?  
উত্তর: আহমদ জামান চৌধুরি
২৪. প্রশ্ন: বেহুলা ছবিটির পরিচালক কে?  
উত্তর: জহির রায়হান
২৫. প্রশ্ন: কঠিন চীবর দান কি?  
উত্তর: বৌদ্ধধর্মীয় অনুষ্ঠান বিশেষ
২৬. প্রশ্ন: চীবর শব্দের অর্থ কি?  
উত্তর: ভিক্ষুদের পরিধেয় বস্ত্র
২৭. প্রশ্ন: মুসলিম সংস্কৃতিতে নৃত্যের এক স্বতন্ত্র ধারার প্রবর্তন করেন কে?  
উত্তর: বুলবুল চৌধুরী
২৮. প্রশ্ন: 'চাঁদ সুলতানা', 'আনারকলি', 'হাফিজের স্বপ্ন' প্রভৃতি নৃত্যনাট্যের রচয়িতা কে?  
উত্তর: বুলবুল চৌধুরী
২৯. প্রশ্ন: নৃত্যাচার্য বুলবুল চৌধুরীর আসল নাম কি?  
উত্তর: রশীদ আহমদ চৌধুরী
৩০. প্রশ্ন: বাংলাদেশে প্রথম চলচ্চিত্র আর্কাইভ স্থাপিত হয়?  
উত্তর: ১৯৭৮ সালের জুন মাসে
৩১. প্রশ্ন: গণনাট্যসঙ্ঘ কবে প্রতিষ্ঠিত হয়?  
উত্তর: ১৯৪৩ সালে
৩২. প্রশ্ন: বাংলা গণসঙ্গীতের সূচনা হয় কত সালে?  
উত্তর: ১৯৪৩ সালে
৩৩. প্রশ্ন: প্রধানত কোন গানে দোতার বাজানো হয়?  
উত্তর: ভাওয়ালী গানে
৩৪. প্রশ্ন: কোন বাদ্যযন্ত্র স্বরাজ ও সুরসংগ্ৰহ নামেও পরিচিত?  
উত্তর: দোতার
৩৫. প্রশ্ন: দোতারার মাথায় কোন পাখির নকশা করা হয়?  
উত্তর: ময়ূর
৩৬. প্রশ্ন: পুথি কাব্যধারার সূত্রপাত করেন কে?  
উত্তর: কবি ফকির গরীবুল্লাহ
৩৭. প্রশ্ন: খুলনা থিয়েটার কত সালে প্রতিষ্ঠিত হয়?  
উত্তর: ১৯০০ সালে
৩৮. প্রশ্ন: দিনাজপুর নাট্য সমিতি কত সালে প্রতিষ্ঠিত হয়?  
উত্তর: ১৯১৩ সালে

৩৯. প্রশ্ন: খেয়ালী গ্রুপ থিয়েটার কোন জেলায় অবস্থিত ছিল?  
উত্তর: বরিশাল
৪০. প্রশ্ন: করোনেশন ড্রামাটিক ক্লাব কোথায় অবস্থিত ছিল?  
উত্তর: টাঙ্গাইল
৪১. প্রশ্ন: প্রখ্যাত সঙ্গীত পরিচালক কমল দাশগুপ্তের জন্মস্থান কোথায়?  
উত্তর: নড়াইল
৪২. প্রশ্ন: সঙ্গীত পরিচালক হিসেবে কমল দাশগুপ্তের শেষ সিনেমা কোনটি?  
উত্তর: বধুবরণ
৪৩. প্রশ্ন: সঙ্গীত স্বরলিপির শর্টহ্যান্ড উদ্ভাবন করেন কে?  
উত্তর: কমল দাশগুপ্ত
৪৪. প্রশ্ন: নজরুল সঙ্গীতের অন্যতম সুরকার কে?  
উত্তর: কমল দাশগুপ্ত
৪৫. প্রশ্ন: 'তবে কি আমার নেই কোন ঠাঁই' গানের সুরকার কে?  
উত্তর: সুবল দাস
৪৬. প্রশ্ন: 'গানের খাতায় স্বরলিপি লিখে কি হবে' গানের সুরকার কে?  
উত্তর: সুবল দাস
৪৭. প্রশ্ন: কাজী নজরুল ইসলাম গজল রচনা শুরু করেন কবে?  
উত্তর: ১৯২৬ সালের শেষের দিকে
৪৮. প্রশ্ন: বাংলাদেশের পপ ও ব্যান্ড সংগীতের গুরু গণ্য করা হয় কাকে?  
উত্তর: আজম খান
৪৯. প্রশ্ন: ব্যাণ্ড গ্রুপ রেনেসাঁ যাত্রা শুরু করে কবে?  
উত্তর: ১৯৮৫ সালে
৫০. প্রশ্ন: জিৎগা শিল্পগোষ্ঠী যাত্রা শুরু করে কবে?  
উত্তর: ১৯৬৫ সালে

## ভূগোল (৩০)

১. প্রশ্ন: বাঙালি ও যমুনা নদীর সংযোগ কোথায় হয়েছে?  
উত্তর: বগুড়ায়
২. প্রশ্ন: সোনাদিয়া দ্বীপের আয়তন কত?  
উত্তর: ৯ বর্গ কিলোমিটার
৩. প্রশ্ন: বাংলাদেশের কোথায় সুরমা ও কুশিয়ারা নদী মিলিত হয়ে মেঘনা নাম ধারণ করেছে?  
উত্তর: ভৈরব।
৪. প্রশ্ন: কর্ণফুলি নদীর দৈর্ঘ্য কত?  
উত্তর: ৩২০ কি.মি.
৫. প্রশ্ন: কর্ণফুলির প্রধান উপনদী কোনগুলি  
উত্তর: কাণ্ডাই, হালদা, কাসালান, রাঙাখিয়াং
৬. প্রশ্ন: নিঝুম দ্বীপ কোন নদীর মোহনায় অবস্থিত?  
উত্তর: মেঘনা নদী
৭. প্রশ্ন: বাংলাদেশের মোট সীমান্ত দৈর্ঘ্য কত?  
উত্তর: ৪৭১৯ কিমি
৮. প্রশ্ন: বাংলাদেশের রাজনৈতিক সমুদ্রসীমা কত নটিক্যাল মাইল?  
উত্তর: ১২
৯. প্রশ্ন: গঙ্গা-কপোতাক্ষ সেচ প্রকল্প কবে অনুমোদন লাভ করে?  
উত্তর: ১৯৫৪ সালে
১০. প্রশ্ন: গঙ্গা-কপোতাক্ষ সেচ প্রকল্পের আওতাধীন জেলা কোনগুলি?  
উত্তর: কুষ্টিয়া, বিনাইদহ, চুয়াডাঙ্গা, মাগুরা
১১. প্রশ্ন: ৩০ বছর মেয়াদি গঙ্গা পানি বন্টন চুক্তি স্বাক্ষরিত হয় কবে?  
উত্তর: ১৯৯৬ সালের ১২ই ডিসেম্বর

১২. প্রশ্ন: খলিফাতাবাদ কোন নদীর তীরে অবস্থিত ছিল?  
উত্তর: ভৈরব নদী
১৩. প্রশ্ন: কোন দুইটি নদীর মিলিত শোত বাউলাই নদী নামে পরিচিত?  
উত্তর: কংস ও সোমেশ্বরী
১৪. প্রশ্ন: কক্সবাজার নামকরণ করা হয় কার নামে?  
উত্তর: ইংরেজ ক্যাপ্টেন হেরাম কক্সের নামে
১৫. প্রশ্ন: প্রবার দ্বীপ সেন্ট মার্টিনসের নামকরণ করা হয় কার নামে?  
উত্তর: জনৈক ইংরেজ মিস্টার মার্টিনসের নামে
১৬. প্রশ্ন: মাথিনের কুপ কোথায় অবস্থিত?  
উত্তর: টেকনাফ
১৭. প্রশ্ন: কপোতাক্ষ নদ কোন নদীর শাখা নদী?  
উত্তর: ভৈরব নদীর
১৮. প্রশ্ন: তিস্তার সর্ববৃহৎ বন্যা হয় কবে?  
উত্তর: ১৭৮৭ সালের ২৭ আগস্ট
১৯. প্রশ্ন: বাংলাদেশের সবচেয়ে বড় বিল কোনটি?  
উত্তর: চলন বিল
২০. প্রশ্ন: চন্দনা নদী কোন নদীর শাখা নদী?  
উত্তর: পদ্মা নদীর
২১. প্রশ্ন: ডাকাতিয়া নদীর উৎপত্তিস্থল কোথায়?  
উত্তর: ভারতের ত্রিপুরায়
২২. প্রশ্ন: ডাকাতিয়া নদী কোন নদীর উপনদী?  
উত্তর: মেঘনা নদী
২৩. প্রশ্ন: টাকেরহাট টিলাসারি কোথায় অবস্থিত?  
উত্তর: সুনামগঞ্জ জেলায়
২৪. প্রশ্ন: বাংলাদেশের স্মরণকালের ভয়াবহতম ঘূর্ণি-জলোচ্ছ্বাস কবে আঘাত হানে?  
উত্তর: ১৯৭০ সালের ১২ ও ১৩ নভেম্বর
২৫. প্রশ্ন: বাংলাদেশে জোয়ারধৌত বন কোনটি?  
উত্তর: সুন্দরবন
২৬. প্রশ্ন: থাকবস্ত জরিপ কেন পরিচালনা করা হয়েছিল?  
উত্তর: গ্রামীণ সম্পদ নিরূপনের জন্য
২৭. প্রশ্ন: থাকবস্ত জরিপ কবে পরিচালনা করা হয়?  
উত্তর: ১৮৪৫ থেকে ১৮৭৭ পর্যন্ত
২৮. প্রশ্ন: বাংলাদেশের দক্ষিণাঞ্চলের বৃহত্তম দীঘি কোনটি?  
উত্তর: দুর্গাসাগর
২৯. প্রশ্ন: দুর্গাসাগর কোথায় অবস্থিত?  
উত্তর: বরিশালের মাধবপাশায়
৩০. প্রশ্ন: দেবপর্বত কোথায় অবস্থিত?  
উত্তর: কুমিল্লার ময়নামতীতে

# ধন্যবাদ