



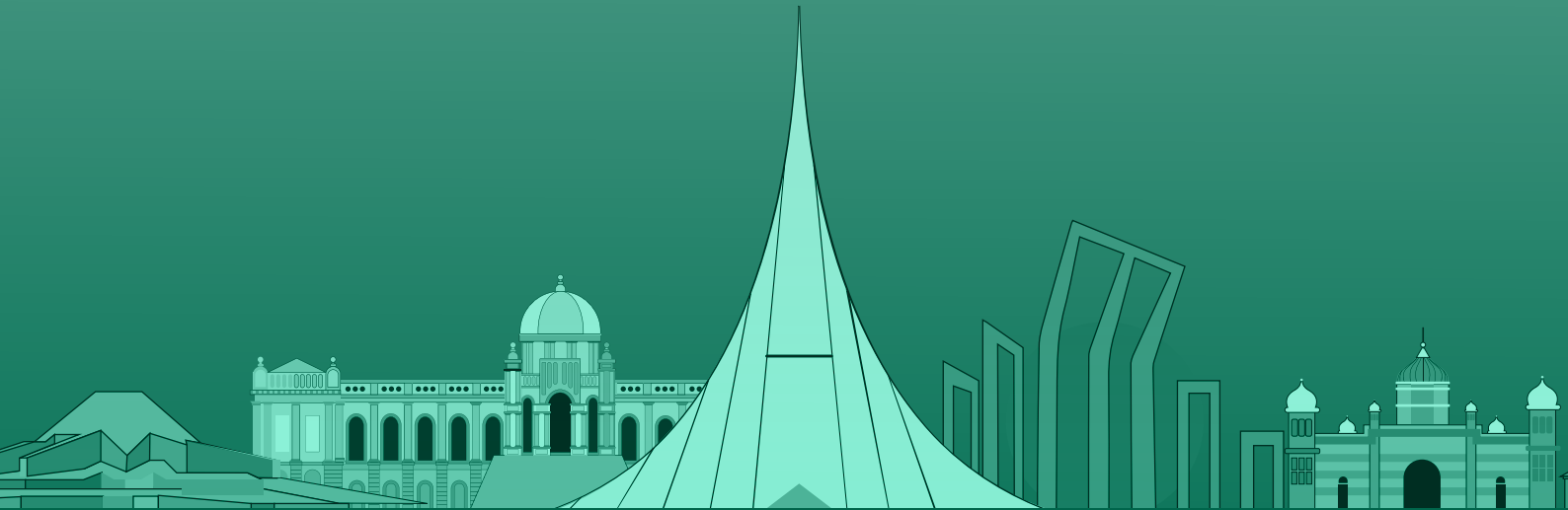
The Daily Star

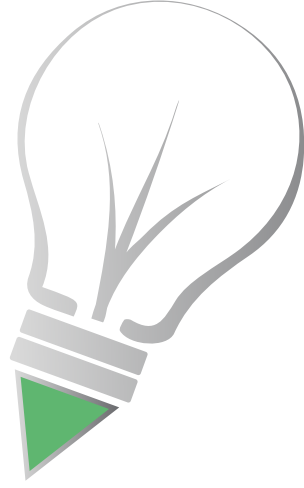
বাংলাদেশ অলিম্পিয়াড

দেশকে চেনো, দেশকে জানো

powered by  EDUCATION HUB

স্কুল ক্যাটাগরির প্রশ্ন ব্যাংক
(৪র্থ - ৬ষ্ঠ শ্রেণী)





এই প্রশ্ন ব্যাংকটি শুধুমাত্র
"দ্য ডেইলি স্টার বাংলাদেশ অলিম্পিয়াড"
এর অংশগ্রহণকারীদের ব্যবহারের জন্য তৈরি করা হয়েছে।
দ্য ডেইলি স্টারের অনুমতি ব্যতীত এটির মুদ্রণ বা
ডিজিটাল মাধ্যমে প্রকাশ করা আইনত দণ্ডনীয়।

ইতিহাস (১০০)

১. প্রশ্ন: বাংলাদেশের মুক্তিযুদ্ধে 'বীর প্রতীক' খেতাবপ্রাপ্ত একমাত্র বিদেশি নাগরিক কে?
উত্তর: উইলিয়াম এ এস ওডারল্যান্ড
২. প্রশ্ন: বাংলাদেশের রাষ্ট্রীয় প্রতীকের ডিজাইনার কে?
উত্তর: শিল্পী কামরুল হাসান
৩. প্রশ্ন: জাতীয় স্মৃতিসৌধের অপর নাম কী?
উত্তর: সম্মিলিত প্রয়াস
৪. প্রশ্ন: মুক্তিযুদ্ধের আত্মসমর্পণ দলিল কোথায় স্বাক্ষরিত হয়?
উত্তর: রেসকোর্স ময়দানে।
৫. প্রশ্ন: বাংলাদেশের শিশু আইন প্রণীত হয় কত সালে?
উত্তর: ১৯৭৪ সালে
৬. প্রশ্ন: বাংলাদেশের প্রথম জাতীয় পতাকার নকশা কে তৈরি করেন?
উত্তর: শিব নারায়ণ দাস
৭. প্রশ্ন: প্রতি বছর কোন তারিখে স্বাধীনতা দিবস পালিত হয়?
উত্তর: ২৬ মার্চ
৮. প্রশ্ন: কোন দিনটিকে মুক্তিযোদ্ধা দিবস ঘোষণা করা হয়েছে?
উত্তর: ১ ডিসেম্বর
৯. প্রশ্ন: বঙ্গবন্ধু শেখ মুজিবুর রহমান কত তারিখে জন্মগ্রহণ করেন?
উত্তর: ১৭ মার্চ ১৯২০
১০. প্রশ্ন: আন্তর্জাতিক মাতৃভাষা দিবস কোন সালে স্বীকৃত হয়?
উত্তর: ১৯৯৯ সালে
১১. প্রশ্ন: কোন দিনটিকে মুক্তিযোদ্ধা দিবস ঘোষণা করা হয়েছে?
উত্তর: ১ ডিসেম্বর
১২. প্রশ্ন: আগরতলা ষড়যন্ত্র মামলার প্রধান আসামি করা হয় কাকে?
উত্তর: বঙ্গবন্ধু শেখ মুজিবুর রহমানকে
১৩. প্রশ্ন: পূর্ব পাকিস্তান আওয়ামী মুসলিম লীগ গঠিত হয়
উত্তর: ১৯৪৯ সালের ২৩ জুন
১৪. প্রশ্ন: আগরতলা ষড়যন্ত্র মামলা থেকে শেখ মুজিবুর রহমানকে মুক্তি দেয়া হয় কবে?
উত্তর: ১৯৬৯ সালের ২২ ফেব্রুয়ারি
১৫. প্রশ্ন: পূর্ব পাকিস্তান আওয়ামী মুসলিম লীগ গঠনের স্থান কোনটি?
উত্তর: ঢাকার রোজ গার্ডেন
১৬. প্রশ্ন: পূর্ব পাকিস্তান আওয়ামী মুসলিম লীগ সভাপতি ছিলেন কে?
উত্তর: মওলানা আব্দুল হামিদ খান ভাসানী।
১৭. প্রশ্ন: পূর্ব পাকিস্তান আওয়ামী মুসলিম লীগ সাধারণ সম্পাদক ছিলেন
উত্তর: শামসুল হক
১৮. প্রশ্ন: যুক্তফ্রন্টের ইশতেহারে কয়টি দফা ছিল?
উত্তর: ২১টি
১৯. প্রশ্ন: যুক্তফ্রন্ট সরকার ক্ষমতায় ছিল কত দিন?
উত্তর: ৫৬ দিন
২০. প্রশ্ন: মুজিবনগর সরকার গঠিত হয় কবে?
উত্তর: ১৯৭১ সালের ১০ এপ্রিল
২১. প্রশ্ন: মুজিবনগর সরকার শপথ গ্রহণ করে কবে?
উত্তর: ১৯৭১ সালের ১৭ এপ্রিল
২২. প্রশ্ন: মুজিবনগর সরকারের প্রধানমন্ত্রী কে ছিলেন?
উত্তর: তাজউদ্দিন আহমদ।

২৩. প্রশ্ন: শেখ মুজিবুর রহমান বঙ্গবন্ধু উপাধি লাভ করেন কত সালে?
উত্তর: ১৯৬৯ সালে
২৪. প্রশ্ন: বাংলাদেশকে স্বীকৃতিদানকারী ১ম দেশ কোনটি?
উত্তর: ভুটান
২৫. প্রশ্ন: সর্বদলীয় কেন্দ্রীয় রাষ্ট্রভাষা সংগ্রাম পরিষদ গঠিত হয়?
উত্তর: ৩১ জানুয়ারি, ১৯৫২
২৬. প্রশ্ন: বখতিয়ার খলজি বাংলা জয় করেন কোন সালে?
উত্তর: ১২০৪ সালে
২৭. প্রশ্ন: তেভাগা আন্দোলনের নেত্রী কে?
উত্তর: ইলা মিত্র
২৮. প্রশ্ন: ইবনে বতুতা কার শাসনামলে বাংলায় আসেন?
উত্তর: ফখরুদ্দিন মোবারক শাহ
২৯. প্রশ্ন: পাল বংশের প্রথম রাজা কে?
উত্তর: গোপাল
৩০. প্রশ্ন: বঙ্গারের যুদ্ধ কত সালে সংঘটিত হয়?
উত্তর: ১৭৬৪ সালে
৩১. প্রশ্ন: 'বাংলায় চিরস্থায়ী বন্দোবস্ত' প্রবর্তন করা হয় কোন সালে?
উত্তর: ১৭৯৩ সালে
৩২. প্রশ্ন: বাংলায় মোঘল প্রদেশের রাজধানী স্থাপন করেন কে?
উত্তর: ইসলাম খান
৩৩. প্রশ্ন: শহীদ মিনার প্রথম নির্মিত হয় কবে ?
উত্তর: ২৩শে ফেব্রুয়ারি, ১৯৫২
৩৪. প্রশ্ন: জাতীয় স্মৃতিসৌধের স্থপতির নাম কি?
উত্তর: সৈয়দ মাইনুল হোসেন
৩৫. প্রশ্ন: জাতীয় স্মৃতিসৌধ কত সালে উদ্বোধন করা হয়?
উত্তর: ১৯৮২ সালে
৩৬. প্রশ্ন: চুকনগর গণহত্যা কবে সংঘটিত হয় ?
উত্তর: ২০শে মে, ১৯৭১
৩৭. প্রশ্ন: প্রবাসী সরকারের পররাষ্ট্র দপ্তর কোথায় অবস্থিত ছিল?
উত্তর: ৯ সার্কাস এভিনিউ, কলকাতা
৩৮. প্রশ্ন: ৬৯'এর গণঅভ্যুত্থানে শহীদ আসাদ ঢাকা বিশ্ববিদ্যালয়ের কোন বিভাগের ছাত্র ছিলেন?
উত্তর: ইতিহাস বিভাগ
৩৯. প্রশ্ন: প্রবাসী সরকার বিশেষ প্রতিনিধি হিসেবে ইউরোপে কাকে প্রেরণ করেন ?
উত্তর: বিচারপতি আবু সাঈদ চৌধুরী
৪০. প্রশ্ন: ইবনে বতুতার কোন গ্রন্থে বাংলার বিবরণ পাওয়া যায়?
উত্তর: কিতাবুল রেহালা
৪১. প্রশ্ন: সোনা মসজিদ নির্মান করেন কে?
উত্তর: নসরত শাহ
৪২. প্রশ্ন: আদিনা মসজিদ নির্মান করেন কে?
উত্তর: সিকান্দার শাহ
৪৩. প্রশ্ন: ইবনে বতুতা কোন দেশের অধিবাসী ছিলেন?
উত্তর: মরক্কো
৪৪. প্রশ্ন: পাল বংশের শাসন কত বছর স্থায়ী হয়?
উত্তর: চারশ বছর
৪৫. প্রশ্ন: পুন্ড্রনগর কোন নদীর তীরে অবস্থিত?
উত্তর: করতোয়া নদী
৪৬. প্রশ্ন: চট্টগ্রাম অস্ত্রাগার লুণ্ঠন অভিযান কার নেতৃত্বে পরিচালিত হয়?
উত্তর: সূর্য সেন

৪৭. প্রশ্ন: ইস্ট ইন্ডিয়া কোম্পানি কবে প্রতিষ্ঠিত হয়?
উত্তর: ১৬০০ সালে
৪৮. প্রশ্ন: ২১ ফেব্রুয়ারি ঘটনা তদন্তে গঠিত কমিটির নাম কি ছিল?
উত্তর: এলিস কমিশন
৪৯. প্রশ্ন: কৃষক প্রজা পার্টির প্রতিষ্ঠাতা কে?
উত্তর: এ কে ফজলুল হক
৫০. বঙ্গবন্ধু ইসলামিয়া কলেজের ছাত্র-সংসদের সাধারণ সম্পাদক নির্বাচিত হন কবে?
উত্তর: ১৯৪৬ সালে
৫১. প্রশ্ন: বঙ্গবন্ধু কোন স্কুলে প্রাথমিক শিক্ষা লাভ করেন?
উত্তর: গীমাদঙ্গা স্কুল
৫২. প্রশ্ন: বঙ্গবন্ধু কোন স্কুল থেকে ম্যাট্রিক পাশ করেন?
উত্তর: গোপালগঞ্জ মিশনারী স্কুল
৫৩. প্রশ্ন: বঙ্গবন্ধু কত সালে ম্যাট্রিক পাশ করেন?
উত্তর: ১৯৪২ সালে
৫৪. প্রশ্ন: পাকিস্তানের প্রথম সাধারণ নির্বাচন কবে অনুষ্ঠিত হয়?
উত্তর: ১৯৭০ এর ডিসেম্বরে
৫৫. প্রশ্ন: বিখ্যাত ছয় দফা ঘোষণা করেন কে?
উত্তর: বঙ্গবন্ধু শেখ মুজিবুর রহমান
৫৬. প্রশ্ন: ছয় দফা কত সালে ঘোষণা করা হয়?
উত্তর: ১৯৬৬ সালে
৫৭. প্রশ্ন: বঙ্গভঙ্গ কার্যকর হয় কবে?
উত্তর: ১৯০৫ সালের ১৬ই অক্টোবর
৫৮. প্রশ্ন: বঙ্গভঙ্গের সময় ভাইসরয় কে ছিলেন?
উত্তর: লর্ড কার্জন
৫৯. প্রশ্ন: মুসলিম লীগের জন্ম হয় কত সালে?
উত্তর: ১৯০৬ সালে
৬০. প্রশ্ন: মুসলিম লীগের জন্ম হয় কোথায়?
উত্তর: ঢাকায়
৬১. প্রশ্ন: বঙ্গভঙ্গ রদ করা হয় কবে?
উত্তর: ১৯১২ সালে
৬২. প্রশ্ন: সিপাহী বিপ্লব কত সালে সংঘটিত হয়?
উত্তর: ১৮৫৭ সালে
৬৩. প্রশ্ন: শের-ই-বাংলা কার উপাধি
উত্তর: এ কে ফজলুল হক
৬৪. প্রশ্ন: ঢাকা বিশ্ববিদ্যালয় কত সালে প্রতিষ্ঠিত হয়?
উত্তর: ১৯২১ সালে
৬৫. প্রশ্ন: পলাশির যুদ্ধ কবে অনুষ্ঠিত হয়?
উত্তর: ১৭৫৭ সালে
৬৬. প্রশ্ন: বাংলার শেষ স্বাধীন নবাব কে ছিলেন?
উত্তর: সিরাজদ্দৌলা
৬৭. প্রশ্ন: ঈশা খাঁর রাজধানী কোথায় অবস্থিত ছিল?
উত্তর: সোনারগাঁও
৬৮. প্রশ্ন: বারো ভূঁইয়াদের নেতা কে ছিলেন?
উত্তর: ঈশা খাঁ
৬৯. প্রশ্ন: ঈশা খাঁ কোন অঞ্চলের জমিদার ছিলেন?
উত্তর: সরাইল
৭০. প্রশ্ন: মসনদ-ঈ-আলা কার উপাধি ছিল?
উত্তর: ঈশা খাঁ

৭১. প্রশ্ন: জাতীয়তাবাদী নেতা অশ্বিনীকুমার দত্ত কোথায় জন্মগ্রহণ করেন?
উত্তর: বরিশাল জেলায়
৭২. প্রশ্ন: কার স্মরণে বরিশালের অশ্বিনীকুমার দত্ত টাউন হল নির্মাণ করা হয়?
উত্তর: অশ্বিনীকুমার দত্ত
৭৩. প্রশ্ন: অগ্নিকন্যা প্রীতিলতা ওয়াদ্দেদার জন্মগ্রহণ করেন কত সালে?
উত্তর: ১৯১১ সালে
৭৪. প্রশ্ন: অগ্নিকন্যা প্রীতিলতা ওয়াদ্দেদার কোন স্কুল থেকে ম্যাট্রিক পাশ করেন?
উত্তর: খাস্তগীর বালিকা বিদ্যালয়
৭৫. প্রশ্ন: বিপ্লবী কন্যা কল্পনা দত্ত কোথায় জন্মগ্রহণ করেন?
উত্তর: চট্টগ্রাম জেলার শ্রীপুর গ্রামে
৭৬. প্রশ্ন: বিপ্লবী ক্ষুদিরাম বসু কোন বিপ্লবী দলের সদস্য ছিলেন?
উত্তর: যুগান্তর
৭৭. প্রশ্ন: বিপ্লবী ক্ষুদিরাম বসু কোন শ্রেণি পর্যন্ত পড়ালেখা করেন?
উত্তর: অষ্টম শ্রেণি পর্যন্ত
৭৮. প্রশ্ন: তমদুন মজলিশ কি?
উত্তর: ইসলামী আদর্শশ্রয়ী সাহিত্য ও সাংস্কৃতিক সংগঠন
৭৯. প্রশ্ন: তমদুন মজলিম কবে প্রতিষ্ঠিত হয়?
উত্তর: ১৯৪৭ সালের ১লা সেপ্টেম্বর
৮০. প্রশ্ন: কোন আন্দোলনে তমদুন মজলিশ অত্যন্ত গুরুত্বপূর্ণ ভূমিকা পালন করে?
উত্তর: ভাষা আন্দোলন
৮১. প্রশ্ন: শহীদ বুদ্ধিজীবী গোবিন্দ চন্দ্র দেব কোন বিভাগের শিক্ষক ছিলেন?
উত্তর: দর্শন বিভাগ
৮২. প্রশ্ন: শহীদ বুদ্ধিজীবী গোবিন্দ চন্দ্র দেব কোন বিশ্ববিদ্যালয়ের শিক্ষক ছিলেন?
উত্তর: ঢাকা বিশ্ববিদ্যালয়
৮৩. প্রশ্ন: শহীদ বুদ্ধিজীবী দিবস কবে পালন করা হয়?
উত্তর: ১৪ই ডিসেম্বর
৮৪. প্রশ্ন: শহীদ বুদ্ধিজীবী মুনীর চৌধুরী কোন বিভাগের শিক্ষক ছিলেন?
উত্তর: বাংলা বিভাগের
৮৫. প্রশ্ন: শহীদ বুদ্ধিজীবী মুনীর চৌধুরী কোন বিশ্ববিদ্যালয়ের শিক্ষক ছিলেন?
উত্তর: ঢাকা বিশ্ববিদ্যালয়ের
৮৬. প্রশ্ন: শহীদ বুদ্ধিজীবী শহীদুল্লাহ কায়সারের পেশা কি ছিল?
উত্তর: সাংবাদিক
৮৭. প্রশ্ন: শহীদ বুদ্ধিজীবী সেলিনা পারভানের পেশা কি ছিল?
উত্তর: সাংবাদিক
৮৮. প্রশ্ন: বিজয় দিবস কবে পালন করা হয়?
উত্তর: ১৬ই ডিসেম্বর
৮৯. প্রশ্ন: স্বাধীনতা দিবস কবে পালন করা হয়?
উত্তর: ২৬শে মার্চ
৯০. প্রশ্ন: আন্তর্জাতিক মাতৃভাষা দিবস কবে পালন করা হয়?
উত্তর: ২১শে ফেব্রুয়ারি
৯১. প্রশ্ন: বঙ্গবন্ধু পাকিস্তান কারাগার থেকে স্বদেশ প্রত্যাবর্তন করেন কবে?
উত্তর: ১৯৭২ সালের ১০ই জানুয়ারি
৯২. প্রশ্ন: বাংলাদেশের সংবিধান গ্রহণ করা হয় কবে?
উত্তর: ৪ঠা নভেম্বর, ১৯৭২
৯৩. প্রশ্ন: পদ্মা সেতু কবে উদ্বোধন করা হয়?
উত্তর: ২০২২ সালের ২৫শে জুন
৯৪. প্রশ্ন: বাংলায় মুঘল শাসন প্রতিষ্ঠিত হয় কবে?
উত্তর: ১৫৭৬ সালে

৯৫. প্রশ্ন: বাংলাদেশের প্রথম নোবেল বিজয়ী কে?
উত্তর: ড. মুহাম্মদ ইউনূস
৯৬. প্রশ্ন: প্রাচীন বাংলার প্রথম গুরুত্বপূর্ণ নৃপতি কে ছিলেন?
উত্তর: শশাঙ্ক
৯৭. প্রশ্ন: ভাষা শহীদ আবুল বরকত কোন বিশ্ববিদ্যালয়ের ছাত্র ছিলেন?
উত্তর: ঢাকা বিশ্ববিদ্যালয়
৯৮. প্রশ্ন: জাতীয় পতাকা দিবস কবে?
উত্তর: ২রা মার্চ
৯৯. প্রশ্ন: কুদরত-ই-খুদা শিক্ষা কমিশন গঠন করা হয় কবে?
উত্তর: ১৯৭২ সালে
১০০. প্রশ্ন: বাংলার প্রথম সরকারি উচ্চ বিদ্যালয় কোনটি?
উত্তর: ঢাকা কলেজিয়েট স্কুল

অর্থনীতি (২০)

১. প্রশ্ন: পদ্মা সেতু কোন দু'টি জেলাকে সংযুক্ত করেছে?
উত্তর: মুন্সীগঞ্জ ও শরীয়তপুর
২. প্রশ্ন: বাংলাদেশের সর্বাধিক চা বাগান কোন জেলায় অবস্থিত?
উত্তর: মৌলভীবাজার
৩. প্রশ্ন: বাংলাদেশ সরকারের ব্যাংকার কে?
উত্তর: বাংলাদেশ ব্যাংক
৪. প্রশ্ন: বাংলাদেশের সর্ববৃহৎ জাহাজ নির্মাণ শিল্প কোথায় অবস্থিত?
উত্তর: খুলনা
৫. প্রশ্ন: বঙ্গবন্ধু যমুনা বহুমুখী সেতু উদ্বোধন করা হয় কত সালে?
উত্তর: ১৯৯৮
৬. প্রশ্ন: বাংলাদেশের প্রথম মুদ্রা চালু হয় কত সালে?
উত্তর: ৪ মার্চ, ১৯৭২ সালে
৭. প্রশ্ন: দুই টাকার নোটে কোন স্থাপত্য রয়েছে?
উত্তর: শহীদ মিনার
৮. প্রশ্ন: বিশ্বের সবচেয়ে সুন্দর কাগজে মুদ্রা কোনটি?
উত্তর: বাংলাদেশের ২ টাকার নোট
৯. প্রশ্ন: বাংলাদেশে প্রথম কবে চা চাষ আরম্ভ হয়?
উত্তর: ১৮৪০ সালে
১০. প্রশ্ন: কত সালে উন্নত দেশ হওয়ার লক্ষ্য বাংলাদেশের?
উত্তর: ২০৪১ সালে
১১. প্রশ্ন: বাংলাদেশে মুক্তবাজার অর্থনীতি কত সালে চালু হয়?
উত্তর: ১৯৯১ সালে
১২. প্রশ্ন: ভোমরা স্থল বন্দর কোন জেলায় অবস্থিত?
উত্তর: সাতক্ষীরা
১৩. প্রশ্ন: বাংলাদেশে প্রথম রেললাইন স্থাপিত হয় কত সালে?
উত্তর: ১৮৬২ সালে
১৪. প্রশ্ন: বাংলাদেশের কোন জেলাটি কয়লা সমৃদ্ধ?
উত্তর: দিনাজপুর
১৫. প্রশ্ন: কোন দেশে থেকে বাংলাদেশ সবচেয়ে বেশি বৈদেশিক সাহায্য পায়?
উত্তর: জাপান
১৬. প্রশ্ন: সবার জন্য শিক্ষা প্লোগানটি আছে কোন মুদ্রায়?
উত্তর: দুই টাকায়।
১৭. প্রশ্ন: বাংলাদেশে কয়টি সমুদ্র বন্দর আছে?
উত্তর: দুইটি

১৮. প্রশ্ন: বাংলাদেশের প্রধান রপ্তানি পণ্য কি?
উত্তর: গার্মেন্টস পণ্য
১৯. প্রশ্ন: বাংলাদেশে চালু স্থলবন্দরের সংখ্যা কয়টি?
উত্তর: ১২টি
২০. প্রশ্ন: পদ্মা সেতুর দৈর্ঘ্য কত?
উত্তর: ৬.১৫ কিলোমিটার

খেলাধুলা (২০)

১. প্রশ্ন: অভিষেক ক্রিকেট টেস্টের ইতিহাসে কনিষ্ঠতম ব্যাটসম্যান সেখুগরি করেছেন?
উত্তর: বাংলাদেশের মোঃ আশরাফুল
২. প্রশ্ন: বাংলাদেশের কোন সাঁতার ইংলিশ চ্যানেল অতিক্রম করেছিলেন?
উত্তর: ব্রজেন দাস
৩. প্রশ্ন: দাবায় বাংলাদেশের প্রথম গ্রাণ্ডমাস্টার কে?
উত্তর: নিয়াজ মোর্শেদ
৪. প্রশ্ন: দাবায় বাংলাদেশের প্রথম আন্তর্জাতিক মহিলা মাস্টার কে?
উত্তর: রানী হামিদ
৫. প্রশ্ন: বাংলাদেশে কোন বোলার টেস্ট ক্রিকেটে প্রথম হ্যাটট্রিক করেন?
উত্তর: অলক কাপালী
৬. প্রশ্ন: বাংলাদেশ কততম টেস্ট প্লেয়িং দেশ হিসেবে স্বীকৃতি পেয়েছে?
উত্তর: ১০ম
৭. প্রশ্ন: বাংলাদেশ প্রথম কোন সালে অলিম্পিক অংশগ্রহণ করে?
উত্তর: ১৯৮৪ সালে
৮. প্রশ্ন: বাংলাদেশ কোন অলিম্পিক গেমসে প্রথম অংশগ্রহণ করে?
উত্তর: লসএঞ্জেলস
৯. প্রশ্ন: বিশ্বকাপে ক্রিকেটে প্রথম কোন দলের বিরুদ্ধে বাংলাদেশ জয় লাভ করে?
উত্তর: স্কটল্যান্ড
১০. প্রশ্ন: ক্রিকেট বাংলাদেশ কোন সালে টেস্ট মর্যাদা পায় ?
উত্তর: ২০০০ সালে
১১. প্রশ্ন: গোল্লাছুট খেলায় দলপতিদের কি বলা হয়?
উত্তর: গোদা
১২. প্রশ্ন: প্রথম সাফ গেমস কোথায় অনুষ্ঠিত হয়?
উত্তর: কাঠমুণ্ডু
১৩. প্রশ্ন: বাংলাদেশ টেস্ট ক্রিকেটে প্রথম জয়লাভ করে কততম টেস্টে ?
উত্তর: ৩৫ তম টেস্টে
১৪. প্রশ্ন: টেস্ট ক্রিকেটে বাংলাদেশের পক্ষে কে প্রথম ডবল সেখুগরি করেন?
উত্তর: মুশফিকুর রহিম
১৫. প্রশ্ন: সপ্তম নারী এশিয়া কাপ ক্রিকেটে চ্যাম্পিয়ন হয় কোন দেশ?
উত্তর: বাংলাদেশ
১৬. প্রশ্ন: সাফ নারী ফুটবল চ্যাম্পিয়নশীপ-২০২২ এ অপরাজিত চ্যাম্পিয়ন হয় কোন দেশ?
উত্তর: বাংলাদেশ
১৭. প্রশ্ন: ২০০২ কমনওয়েলথ গেমসের ১০ মিটার এয়ার রাইফেলে স্বর্ণপদক জেতেন কে?
উত্তর: বাংলাদেশের আসিফ হোসেন খান
১৮. প্রশ্ন: ২০১৬ দক্ষিণ এশীয় গেমস এ মহিলা ৬৩ কেজি শ্রেণীতে স্বর্ণপদক জয় করেন কে?
উত্তর: মাঝিয়া আজহার সীমান্ত
১৯. প্রশ্ন: বাংলাদেশের জাতীয় খেলা কোনটি?
উত্তর: কাবাডি
২০. প্রশ্ন: কাবাডিতে প্রতি দলে কয় জন করে খেলোয়াড় অংশগ্রহণ করে?
উত্তর: ১২ জন

ভ্রমণ (৩০)

১. প্রশ্ন: বাংলাদেশের পুলিশ মুক্তিযুদ্ধ জাদুঘর কোথায় অবস্থিত?
উত্তর: রাজারবাগ
২. প্রশ্ন: বাতিঘরের জন্য বিখ্যাত দ্বীপ কোনটি?
উত্তর: কুতুবদিয়া।
৩. প্রশ্ন: উত্তরা গণভবন কোথায় অবস্থিত?
উত্তর: নাটোরের দিঘাপাতিয়ায়
৪. প্রশ্ন: শালবন বিহার কোথায় অবস্থিত?
উত্তর: কুমিল্লা জেলায়
৫. প্রশ্ন: বাংলাদেশের প্রাচীনতম জাদুঘর কোনটি?
উত্তর: বরেন্দ্র জাদুঘর
৬. প্রশ্ন: বলধা গার্ডেন কোথায় অবস্থিত?
উত্তর: ঢাকার ওয়ারিতে
৭. প্রশ্ন: বলধা গার্ডেন প্রতিষ্ঠা করেন কে?
উত্তর: জমিদার নরেন্দ্র নারায়ণ রায়
৮. প্রশ্ন: ছুটি খান মসজিদ কোথায় অবস্থিত?
উত্তর: চট্টগ্রামের মীরসরাইয়ে
৯. প্রশ্ন: বাংলাদেশে জোয়ারভাটায় প্লাবিত বন কোনটি?
উত্তর: সুন্দরবন
১০. প্রশ্ন: অতিথি পাখিদের স্বর্গরাজ্য হিসেবে খ্যাত কোন হাওড়?
উত্তর: টাঙ্গুয়ার হাওড়
১১. প্রশ্ন: টাঙ্গুয়ার হাওড় কোন জেলায় অবস্থিত?
উত্তর: সুনামগঞ্জ
১২. প্রশ্ন: বাংলাদেশের প্রাচীনতম প্রত্নস্থাপনা কোনটি?
উত্তর: মহাস্থানগড়
১৩. প্রশ্ন: হুসেনী দালান কোথায় অবস্থিত?
উত্তর: ঢাকায়
১৪. লালবাগ কেল্লা কোথায় অবস্থিত?
উত্তর: ঢাকায়
১৫. লালবাগ কেল্লা নির্মাণ শুরু হয় কার শাসনামলে?
উত্তর: আজম শাহ
১৬. প্রশ্ন: পানাম নগর কোথায় অবস্থিত?
উত্তর: সোনারগাঁও
১৭. প্রশ্ন: পানাম নগর কি ছিল?
উত্তর: কাপড়ের ব্যবসা কেন্দ্র
১৮. প্রশ্ন: পাহাড়পুর কোথায় অবস্থিত?
উত্তর: নওগাঁ
১৯. প্রশ্ন: ফয়'জ লেক নির্মাণ করে কোন প্রতিষ্ঠান?
উত্তর: আসাম-বেঙ্গল রেলওয়ে
২০. প্রশ্ন: বগাকাইন হ্রদ কোথায় অবস্থিত?
উত্তর: বান্দরবন
২১. প্রশ্ন: বড় কাটরা নির্মিত হয় কত সালে?
উত্তর: আনুমানিক ১৬৪৫ সালে
২২. প্রশ্ন: বাংলাদেশের বৃহত্তম মানবসৃষ্ট দীঘি কোনটি?
উত্তর: রামসাগর
২৩. প্রশ্ন: লালবাগ কেল্লার পূর্ব নাম কি ছিল?
উত্তর: কেল্লা আওরঙ্গবাদ
২৪. প্রশ্ন: সীতাকোট বিহার কি?

উত্তর: একটি বৌদ্ধ বিহার

২৫. প্রশ্ন: সীতাকোট বিহার কোথায় অবস্থিত?

উত্তর: দিনাজপুরের নওরাবগঞ্জ উপজেলায়

২৬. প্রশ্ন: সত্যপীরের ভিটা কোথায় অবস্থিত?

উত্তর: নওগাঁ জেলায়

২৭. প্রশ্ন: তিন নেতার মাজার কোথায় অবস্থিত?

উত্তর: ঢাকায়

২৮. প্রশ্ন: সাত গম্বুজ মসজিদ কোথায় অবস্থিত?

উত্তর: ঢাকার মোহাম্মদপুরে

২৯. প্রশ্ন: ষাট গম্বুজ মসজিদ কোথায় অবস্থিত?

উত্তর: বাগেরহাটে

৩০. প্রশ্ন: ইনানী সমুদ্র সৈকত কোথায় অবস্থিত?

উত্তর: কক্সবাজার

সাহিত্য (৫০)

১. প্রশ্ন: অসমাপ্ত আত্মজীবনী বইয়ের লেখক কে?

উত্তর: বঙ্গবন্ধু শেখ মুজিবুর রহমান

২. প্রশ্ন: বঙ্গীয় মুসলমান সাহিত্য সমিতি কবে প্রতিষ্ঠিত হয়?

উত্তর: ১৯১১ সালে

৩. প্রশ্ন: বাংলা ভাষায় শিশু সাহিত্যের যাত্রা শুরু হয় কবে?

উত্তর: ১৮১৮ সালে

৪. প্রশ্ন: বাংলা ভাষায় প্রথম শিশু সাহিত্য গ্রন্থ কোনটি?

উত্তর: নীতিকথা

৫. প্রশ্ন: বর্ণপরিচয়ের লেখক কে?

উত্তর: ইশ্বরচন্দ্র বিদ্যাসাগর

৬. প্রশ্ন: চারুপাঠের লেখক কে?

উত্তর: অক্ষয়কুমার দত্ত

৭. প্রশ্ন: ঠাকুরমার ঝুলি কত সালে প্রকাশিত হয়?

উত্তর: ১৯০৮ সালে

৮. প্রশ্ন: ঠাকুরমার ঝুলির লেখক কে?

উত্তর: দক্ষিণারঞ্জন মিত্রমজুমদার

৯. প্রশ্ন: টুনটুনির বইয়ের লেখক কে?

উত্তর: উপেন্দ্রকিশোর রায়চৌধুরী

১০. প্রশ্ন: টুনটুনির বই কত সালে প্রকাশিত হয়?

উত্তর: ১৯১০ সালে

১১. প্রশ্ন: পাগলা দাশুর লেখক কে?

উত্তর: সুকুমার রায়

১২. প্রশ্ন: কচিপাতার রচয়িতা কে?

উত্তর: আবুল কালাম শামসুদ্দিন

১৩. প্রশ্ন: 'চলে মুসাফির' কি জাতীয় বই?

উত্তর: শিশুতোষ ভ্রমণ কাহিনী

১৪. প্রশ্ন: শিশুতোষ ভ্রমণ কাহিনী 'চলে মুসাফিরে'র রচয়িতা কে?

উত্তর: জসীমউদ্দীন

১৫. প্রশ্ন: শিশুপাঠ্য নূরনবীর রচয়িতা কে?

উত্তর: মোহাম্মদ এয়াকুব আলী চৌধুরী

১৬. প্রশ্ন: নূরনবী কত সালে প্রকাশিত হয়?

উত্তর: ১৯১৮ সালে

১৭. প্রশ্ন: শিশুদের জন্য রচিত বিজ্ঞান বিষয়ক গ্রন্থ 'এসো বিজ্ঞানের রাজ্যে'র লেখক কে?
উত্তর: আবদুল্লাহ আল-মুতী শরফুদ্দিন
১৮. প্রশ্ন: শিশুদের জন্য রচিত বিজ্ঞান বিষয়ক গ্রন্থ 'এসো বিজ্ঞানের রাজ্যে' কবে প্রকাশিত হয়?
উত্তর: ১৯৫৫
১৯. প্রশ্ন: কবি বেগম সুফিয়া কামাল কত সালে জন্ম গ্রহণ করেন?
উত্তর: ১৯১১ সালে
২০. প্রশ্ন: ছতোম প্যাঁচার নকশার রচয়িতা কে?
উত্তর: কালীপ্রসন্ন সিংহ
২১. প্রশ্ন: ছতোম প্যাঁচার নকশা কবে প্রকাশিত হয়?
উত্তর: ১৮৬১ সালে
২২. প্রশ্ন: কাজী নজরুল ইসলামের জন্ম কত সালে?
উত্তর: ১৮৯৯ সালে
২৩. প্রশ্ন: লিচু চোর কবিতার রচয়িতা কে?
উত্তর: কাজী নজরুল ইসলাম
২৪. প্রশ্ন: 'ভোর হলো দোর খেলো খুকুমনি ওঠরে' কবিতার রচয়িতা কে?
উত্তর: কাজী নজরুল ইসলাম
২৫. প্রশ্ন: 'আমি হবো সকাল বেলার পাখি' কবিতার রচয়িতা কে?
উত্তর: কাজী নজরুল ইসলাম
২৬. প্রশ্ন: 'খুকি ও কাঠবেড়ালি' কবিতার রচয়িতা কে?
উত্তর: কাজী নজরুল ইসলাম
২৭. প্রশ্ন: বিপ্লেফুল কাব্যগ্রন্থে কয়টি কবিতা রয়েছে?
উত্তর: ১৩টি
২৮. প্রশ্ন: বিপ্লেফুল কাব্যগ্রন্থের রচয়িতা কে?
উত্তর: কাজী নজরুল ইসলাম
২৯. প্রশ্ন: খোকাবাবুর প্রত্যাবর্তন গল্পটি রচনা করেন কে?
উত্তর: রবীন্দ্রনাথ ঠাকুর
৩০. প্রশ্ন: ইচ্ছাপূরণ গল্পটি রচনা করেন কে?
উত্তর: রবীন্দ্রনাথ ঠাকুর
৩১. প্রশ্ন: রবীন্দ্রনাথ ঠাকুর কত সালে জন্মগ্রহণ করেন?
উত্তর: ১৮৬১ সালে
৩২. প্রশ্ন: হিতোপদেশ শিশু পুস্তকটি কত সালে প্রকাশিত হয়?
উত্তর: ১৮২০ সালে
৩৩. প্রশ্ন: শিশু ভোলানাথ কাব্যগ্রন্থেও রচয়িতা কে?
উত্তর: রবীন্দ্রনাথ ঠাকুর
৩৪. প্রশ্ন: ক্ষীরের পুতুল গল্পটির রচয়িতা কে?
উত্তর: অবনীন্দ্রনাথ ঠাকুর
৩৫. প্রশ্ন: বুড়ো আংলা গল্পটির রচয়িতা কে?
উত্তর: অবনীন্দ্রনাথ ঠাকুর
৩৬. প্রশ্ন: দীপু নাম্বার টু উপন্যাসের রচয়িতা কে?
উত্তর: জাফর ইকবাল
৩৭. প্রশ্ন: আমার বন্ধু রাশেদ উপন্যাসের রচয়িতা কে?
উত্তর: জাফর ইকবাল
৩৮. প্রশ্ন: ছোটদের মুক্তিযুদ্ধের ইতিহাস বইটির রচয়িতা কে?
উত্তর: জাফর ইকবাল
৩৯. প্রশ্ন: শিশুতোষ গ্রন্থ 'ভূতের বাচ্চা কটকটি'র রচয়িতা কে?
উত্তর: জাফর ইকবাল
৪০. প্রশ্ন: মিসির আলী চরিত্রটি কার সৃষ্টি?
উত্তর: হুমায়ূন আহমেদ
৪১. প্রশ্ন: হিমু চরিত্রটি কার সৃষ্টি?

উত্তর: হুমায়ূন আহমেদ

৪২. প্রশ্ন: শুভ চরিত্রটি কার সৃষ্টি?

উত্তর: হুমায়ূন আহমেদ

৪৩. প্রশ্ন: জোছনা ও জননীর গল্প কি ধরণের গ্রন্থ?

উত্তর: উপন্যাস

৪৪. প্রশ্ন: 'জোছনা ও জননীর গল্প' উপন্যাসের বিষয়বস্তু কি?

উত্তর: মুক্তিযুদ্ধ

৪৫. প্রশ্ন: 'জোছনা ও জননীর গল্প' উপন্যাসের রচয়িতা কে?

উত্তর: হুমায়ূন আহমেদ

৪৬. প্রশ্ন: বিলেতে সাড়ে সাত'শ দিন গ্রন্থের রচয়িতা কে?

উত্তর: মুহম্মদ আব্দুল হাই

৪৭. প্রশ্ন: শিশু পত্রিকা 'আঙুর' এর সম্পাদক ও প্রকাশক কে ছিলেন?

উত্তর: ড. মুহম্মদ শহীদুল্লাহ

৪৮. প্রশ্ন: বাংলা সাহিত্যের ইতিহাস বইটির রচয়িতা কে?

উত্তর: ড. মুহম্মদ শহীদুল্লাহ

৪৯. প্রশ্ন: রাখালী কাব্যগ্রন্থের রচয়িতা কে?

উত্তর: জসীমউদ্দীন

৫০. প্রশ্ন: বাঙালির হাসির গল্প গ্রন্থটির রচয়িতা কে?

উত্তর: জসীমউদ্দীন

সংস্কৃতি (৫০)

১. প্রশ্ন: কোন জেলায় সবচেয়ে বেশি রাখাইন বসবাস করেন?

উত্তর: কক্সবাজার

২. প্রশ্ন: সুরসম্রাট ওস্তাদ আলাউদ্দিন খাঁ কোথায় জন্মগ্রহণ করেন ?

উত্তর: ব্রাহ্মণবাড়িয়া

৩. প্রশ্ন: 'হীরক রাজার দেশে' চলচ্চিত্রের পরিচালক কে?

উত্তর: সত্যজিৎ রায়

৪. প্রশ্ন: 'যখন ছোট ছিলাম' বইটির রচয়িতা কে?

উত্তর: সত্যজিৎ রায়

৫. প্রশ্ন: ফেলুদা চরিত্রটি কার সৃষ্টি?

উত্তর: সত্যজিৎ রায়

৬. প্রশ্ন: প্রফেসর শঙ্কু চরিত্রটি কার সৃষ্টি?

উত্তর: সত্যজিৎ রায়

৭. প্রশ্ন: বাংলাদেশ শিশু একাডেমী কত সালে প্রতিষ্ঠিত হয়?

উত্তর: ১৯৭৬ সালে

৮. প্রশ্ন: দীপু নাম্বার টু চলচ্চিত্রটি কবে মুক্তি পায়?

উত্তর: ১৯৯৬ সালে

৯. প্রশ্ন: দীপু নাম্বার টু চলচ্চিত্রটি কার উপন্যাস অবলম্বনে তৈরি?

উত্তর: জাফর ইকবাল

১০. প্রশ্ন: দীপু নাম্বার টু চলচ্চিত্রটির পরিচালক কে?

উত্তর: মোরশেদুল ইসলাম

১১. প্রশ্ন: বাংলাদেশের একমাত্র উপজাতীয় কালচারাল একাডেমী কোন জেলায় অবস্থিত?

উত্তর: নেত্রকোনা

১২. প্রশ্ন: বাংলাদেশে কোন ক্ষুদ্র নৃগোষ্ঠীর লোকসংখ্যা সবচেয়ে বেশি?

উত্তর: চাকমা

১৩. প্রশ্ন: বাংলাদেশের বিখ্যাত মনিপুরী নাচ কোন অঞ্চলের?

উত্তর: সিলেট

১৪. প্রশ্ন: হুমায়ূন আহমেদের সর্বশেষ চলচ্চিত্রের নাম কি?

উত্তর: ঘেটুপুত্র কমলা

১৫. প্রশ্ন: 'ধনধান্যে পুষ্পে ভরা আমাদের এই বসুন্ধরা' এর রচয়িতা কে?

উত্তর: দ্বিজেন্দ্রলাল রায়

১৬. প্রশ্ন: মোরা একটি ফুলকে বাঁচাব বলে যুদ্ধ করি' গানটির শিল্পী কে?

উত্তর: আপেল মাহমুদ

১৭. প্রশ্ন: মাইজভান্ডারী বাংলাদেশে কোন অঞ্চলের গান?

উত্তর: চট্টগ্রাম

১৮. প্রশ্ন: দেশের প্রথম নারী আলোকচিত্রীর নাম কি?

উত্তর: সাঈদা খানম

১৯. প্রশ্ন: 'ওরা আমার মুখের ভাষা কাইরা নিতে চায়' গানটির রচয়িতা ও সুরকার কে?

উত্তর: আবদুল লতিফ

২০. প্রশ্ন: 'ভাওয়াইয়া' কোন অঞ্চলের লোকসঙ্গীত?

উত্তর: রংপুর

২১. প্রশ্ন: স্বাধীন বাংলাদেশের প্রথম মুক্তিযুদ্ধভিত্তিক চলচ্চিত্র কোনটি?

উত্তর: ওরা ১১ জন

২২. প্রশ্ন: 'গম্ভীরা' বাংলাদেশের কোন অঞ্চলের লোকসঙ্গীত ?

উত্তর: রাজশাহী

২৩. প্রশ্ন: "সব ক'টি জানালা খুলে দাও না" -এর গীতিকার কে?

উত্তর: নজরুল ইসলাম বাবু

২৪. প্রশ্ন: নৌকাবাইস প্রতিযোগিতার সময় পরিবেশিত গানের নাম ?

উত্তর: সারি গান

২৫. প্রশ্ন: চাকমা ভাষায় নির্মিত প্রথম চলচ্চিত্রের নাম কি?

উত্তর: মর থেংগারি

২৬. প্রশ্ন: বাংলাদেশ টেলিভিশনের যাত্রা শুরু হয় কত সনে ?

উত্তর: ১৯৬৪ সালে

২৭. প্রশ্ন: 'সংগ্রাম' চিত্রকর্মের শিল্পী কে?

উত্তর: জয়নুল আবেদিন

২৮. প্রশ্ন: নৃত্যাচার্য করা উপাধি?

উত্তর: বুলবুল চৌধুরি

২৯. প্রশ্ন: বাংলাদেশের প্রথম মুক্তিযুদ্ধভিত্তিক চলচ্চিত্র 'ওরা ১১ জন' এর পরিচালক কে?

উত্তর: চাষী নজরুল ইসলাম

৩০. প্রশ্ন: মাটির ময়না চলচ্চিত্রটির পরিচালক কে?

উত্তর: তারেক মাসুদ

৩১. প্রশ্ন: আশুনের পরশমণি চলচ্চিত্রটির পরিচালক কে?

উত্তর: হুমায়ূন আহমেদ

৩২. প্রশ্ন: বাংলাদেশের প্রথম পূর্ণাঙ্গ শিশুতোষ চলচ্চিত্র কোনটি?

উত্তর: 'এমিলের গোয়েন্দাবাহিনী'

৩৩. প্রশ্ন: 'এমিলের গোয়েন্দাবাহিনী' কবে নির্মিত হয়?

উত্তর: ১৯৮০ সালে

৩৪. প্রশ্ন: 'এমিলের গোয়েন্দাবাহিনী' চলচ্চিত্রটির পরিচালক কে ছিলেন?

উত্তর: বাদল রহমান

৩৫. প্রশ্ন: শিশুতোষ চলচ্চিত্র ছুটির ঘণ্টা কত সালে মুক্তি পায় ?

উত্তর: ১৯৮০ সালে

৩৬. প্রশ্ন: ছুটির ঘণ্টা চলচ্চিত্রটির পরিচালক কে ছিলেন?

উত্তর: আজিজুর রহমান

৩৭. প্রশ্ন: 'আমাদের দেশটা স্বপ্নপুরী' গানটির গীতিকার কে?

উত্তর: মোহাম্মদ রফিকুজ্জামান

৩৮. প্রশ্ন: কার্টুন চরিত্র 'টোকাই' এর স্রষ্টা কে?
উত্তর: রফিকুল নবী
৩৯. প্রশ্ন: 'লালঝুটি কাকাতুয়া ধরেছে যে বায়না' গানটির গীতিকার কে?
উত্তর: গৌরিপ্রসন্ন মজুমদার
৪০. প্রশ্ন: 'বুলবুল পাখি ময়না টিয়ে' গানটির গীতিকার কে?
উত্তর: সলিল চৌধুরী
৪১. প্রশ্ন: পটুয়া কার উপাধি?
উত্তর: কামরুল হাসান
৪২. প্রশ্ন: কার্টুন চরিত্র মীনার স্রষ্টার নাম কি?
উত্তর: রাম মোহন
৪৩. প্রশ্ন: সিসিমপুরের হালুম চরিত্রটি কি?
উত্তর: বাঘ
৪৪. প্রশ্ন: সিসিমপুর কোন টেলিভিশন অনুষ্ঠানের বাংলা সংস্করণ?
উত্তর: সোসামি স্ট্রিট
৪৫. প্রশ্ন: রম্য পত্রিকা উন্মাদের সম্পাদক কে?
উত্তর: আহসান হাবীব
৪৬. প্রশ্ন: শিল্পাচার্য্য কার উপাধি?
উত্তর: জয়নুল আবেদিন
৪৭. প্রশ্ন: কিশোর পত্রিকা টাপুর টুপুরের সম্পাদক ছিলেন কে?
উত্তর: এখলাসউদ্দিন আহমদ
৪৮. প্রশ্ন: হাসির ছড়া মজার ছড়া বইটির রচয়িতা কে?
উত্তর: এখলাসউদ্দিন আহমদ
৪৯. প্রশ্ন: খোকা ও খুকু ছড়াটি কে রচনা করেন?
উত্তর: অনুদাশঙ্কর রায়
৫০. প্রশ্ন: 'উড়কি ধানের মুড়কি' নামক ছড়ার বইটি কে রচনা করেন?
উত্তর: অনুদাশঙ্কর রায়

ভূগোল (৩০)

১. প্রশ্ন: সাগরকন্যা কোন এলাকার ভৌগোলিক নাম?
উত্তর: পটুয়াখালী
২. প্রশ্ন: বাংলাদেশের বৃহত্তম বিল কোনটি?
উত্তর: চলন বিল
৩. প্রশ্ন: আয়তনে বাংলাদেশের সবচেয়ে বড় জেলা কোনটি?
উত্তর: রাঙ্গামাটি।
৪. প্রশ্ন: বাংলাদেশের কোন জেলাটির নামকরণ করা হয়েছে একটি নদীর নাম অনুসারে?
উত্তর: ফেনী
৫. প্রশ্ন : আয়তনের দিক থেকে বিশ্বে বাংলাদেশের অবস্থান কত তম?
উত্তর: ৯০তম
৬. প্রশ্ন: সুন্দরবনের কত ভাগ বাংলাদেশে অবস্থিত?
উত্তর: ৬০ ভাগ
৭. প্রশ্ন: প্রাচীন চন্দ্রদ্বীপের বর্তমান নাম কী?
উত্তর: বরিশাল।
৮. প্রশ্ন: কর্ণফুলি নদীর উৎপত্তি কোথায়?
উত্তর: নুসাই পাহাড়ে
৯. প্রশ্ন: বাংলাদেশের প্রধান সমুদ্র বন্দর কোথায় অবস্থিত
উত্তর: চট্টগ্রাম কর্ণফুলির তীরে অবস্থিত
১০. প্রশ্ন: বাংলাদেশে কয়টি বিভাগ আছে?

উত্তর: ৮টি

১১. প্রশ্ন: বাংলাদেশে কয়টি উপজেলা আছে?

উত্তর: ৪৯৫টি

১২. প্রশ্ন: সোয়াচ অব নো গ্রাউণ্ড কোথায়?

উত্তর: বঙ্গোপসাগরে

১৩. প্রশ্ন: পৃথিবীর বৃহত্তম ব-দ্বীপ কোনটি?

উত্তর: বাংলাদেশ

১৪. প্রশ্ন: বাংলাদেশের অবস্থান কোন অঞ্চলে

উত্তর: ক্রান্তীয় অঞ্চলে

১৫. প্রশ্ন: গারো পাহাড় কোন বিভাগে অবস্থিত?

উত্তর: ময়মনসিংহ বিভাগে

১৬. প্রশ্ন: পৃথিবীর সর্ববৃহৎ ম্যানগ্রোভ বন কোনটি?

উত্তর: সুন্দরবন

১৭. প্রশ্ন: গোমতী নদীর উৎপত্তি কোথায়?

উত্তর: ভারতের ত্রিপুরায়

১৮. প্রশ্ন: বড়পুকুরিয়া কয়লা খনি কোথায় অবস্থিত?

উত্তর: দিনাজপুর

১৯. প্রশ্ন: বাংলাদেশের মোট সীমান্ত দৈর্ঘ্য কত?

উত্তর: ৪ ৭১৯ কিমি

২০. প্রশ্ন: বাংলাদেশের রাজনৈতিক সমুদ্রসীমা কত নটিক্যাল মাইল?

উত্তর: ১২

২১. প্রশ্ন: কেওকারাডং কোন জেলায় অবস্থিত?

উত্তর: বান্দরবন

২২. বাংলাদেশের শীতলতম মাস কোনটি?

উত্তর: জানুয়ারি

২৩. বাংলাদেশের উষ্ণতম মাস কোনটি?

উত্তর: এপ্রিল

২৪. প্রশ্ন: বাংলাদেশ ও ভারতকে সুন্দরবনে পৃথক করেছে কোন নদী?

উত্তর: হাড়িয়াভাঙ্গা নদী

২৫. প্রশ্ন: নিব্বুম দ্বীপ কোন নদীর মোহনায় অবস্থিত ?

উত্তর: মেঘনা নদী

২৬. প্রশ্ন: ইসলামাবাদ কার পূর্ব নাম?

উত্তর: চট্টগ্রামের

২৭. প্রশ্ন: বাংলাদেশে কয়টি বিভাগ

উত্তর: ৮টি

২৮. প্রশ্ন: বাংলাদেশ স্বাধীন হওয়ার সময় কয়টি বিভাগ ছিল?

উত্তর: ৪টি

২৯. প্রশ্ন : চাকলাপুঞ্জি কোথায় অবস্থিত?

উত্তর: হবিগঞ্জ

৩০. প্রশ্ন: বাংলাদেশের সবচেয়ে বড় বিলের নাম কি?

উত্তর: চলন বিল

ধন্যবাদ