



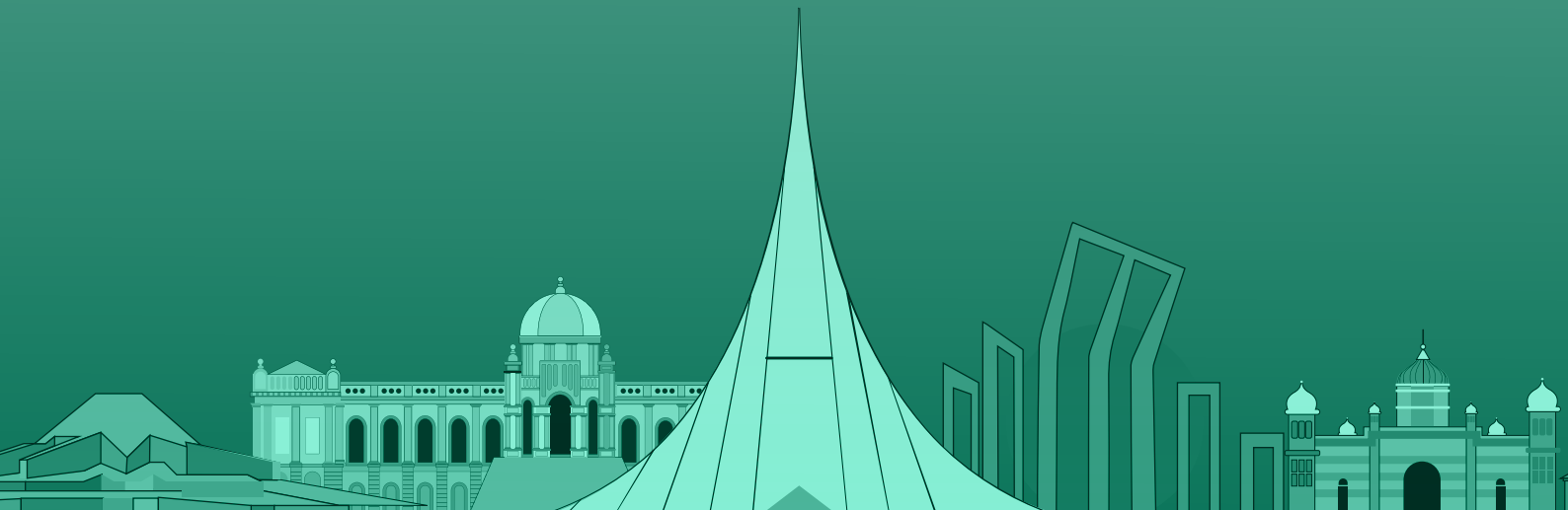
The Daily Star

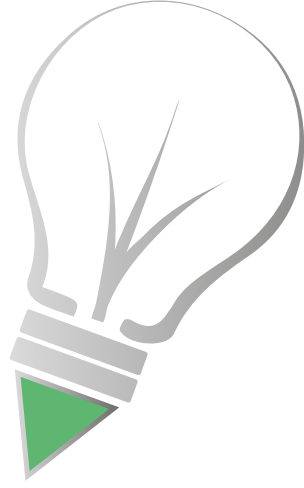
বাংলাদেশ অলিম্পিয়াড

দেশকে চেনো, দেশকে জানো

powered by  EDUCATION HUB

স্কুল ক্যাটাগরির প্রশ্ন ব্যাংক
(৭ম - ১০ম শ্রেণী)





এই প্রশ্ন ব্যাংকটি শুধুমাত্র
"দ্য ডেইলি স্টার বাংলাদেশ অলিম্পিয়াড"
এর অংশগ্রহণকারীদের ব্যবহারের জন্য তৈরি করা হয়েছে।
দ্য ডেইলি স্টারের অনুমতি ব্যতীত এটির মুদ্রণ বা
ডিজিটাল মাধ্যমে প্রকাশ করা আইনত দণ্ডনীয়।

ইতিহাস (১০০)

১. প্রশ্ন: বাংলাদেশের প্রথম মহিলা বিচারপতির নাম কি?
উত্তর: নাজমুন আরা সুলতানা
২. প্রশ্ন: সংবিধান রচনা কমিটির একমাত্র মহিলা সদস্য ছিলেন কে?
উত্তর: বেগম রাজিয়া বানু
৩. প্রশ্ন: জাতীয় স্মৃতিসৌধের অপর নাম কি?
উত্তর: সম্মিলিত প্রয়াস
৪. প্রশ্ন: রাষ্ট্রপতির পদ শূন্য হলে কে রাষ্ট্রপতির দায়িত্ব পালন করেন?
উত্তর: জাতীয় সংসদের স্পিকার
৫. প্রশ্ন: বঙ্গবন্ধু জেলে ছিলেন মোট কত দিন?
উত্তর: ৪৬৮২ দিন।
৬. প্রশ্ন: বাংলা মুদ্রাস্ফুরের জনক কে?
উত্তর: চার্লস উইলকিনস
৭. প্রশ্ন: বঙ্গবন্ধুর ঐতিহাসিক ৭ই মার্চের ভাষণ সংবিধানের কোন তফসিলে অন্তর্ভুক্ত করা হয়েছে?
উত্তর: পঞ্চম তফসিলে
৮. প্রশ্ন: আন্তর্জাতিক মাতৃভাষা দিবস কোন সালে স্বীকৃত হয়?
উত্তর: ১৯৯৯সালে
৯. প্রশ্ন: কোন দিনটিকে মুক্তিযোদ্ধা দিবস ঘোষণা করা হয়েছে?
উত্তর: ১ ডিসেম্বর
১০. প্রশ্ন: ২০২০ সালের ৪ ডিসেম্বর প্রথম দফায় কতজন রোহিঙ্গাকে ভাসানচরে স্থানান্তর করা হয়?
উত্তর: ১ হাজার ৬৪২ জন
১১. প্রশ্ন: শান্তি বাহিনীর প্রতিষ্ঠাতা কে?
উত্তর: মানবেন্দ্র নারায়ণ লারমা
১২. প্রশ্ন: আগরতলা ষড়যন্ত্র মামলার প্রধান আসামি করা হয় কাকে?
উত্তর: বঙ্গবন্ধু শেখ মুজিবুর রহমানকে
১৩. প্রশ্ন: আগরতলা ষড়যন্ত্র মামলার শুনানি শুরু হয় কবে?
উত্তর: ১৯৬৮ সালের ১৯ জুন।
১৪. প্রশ্ন: আগরতলা ষড়যন্ত্র মামলা থেকে শেখ মুজিবুর রহমানকে মুক্তি দেয়া হয় কবে?
উত্তর: ১৯৬৯ সালের ২২ ফেব্রুয়ারি
১৫. প্রশ্ন: পূর্ব পাকিস্তান আওয়ামী মুসলিম লীগ গঠিত হয়
উত্তর: ১৯৪৯ সালের ২৩ জুন
১৬. প্রশ্ন: পূর্ব পাকিস্তান আওয়ামী মুসলিম লীগ গঠনের স্থান কোনটি?
উত্তর: ঢাকার রোজ গার্ডেন
১৭. প্রশ্ন: পূর্ব পাকিস্তান আওয়ামী মুসলিম লীগ সভাপতি ছিলেন কে?
উত্তর: মওলানা আব্দুল হামিদ খান ভাসানী।
১৮. প্রশ্ন: পূর্ব পাকিস্তান আওয়ামী মুসলিম লীগ সাধারণ সম্পাদক ছিলেন
উত্তর: শামসুল হক
১৯. প্রশ্ন: পূর্ব পাকিস্তান আওয়ামী মুসলিম লীগের যুগ্ম সম্পাদক ছিলেন কে?
উত্তর: বঙ্গবন্ধু শেখ মুজিবুর রহমান
২০. প্রশ্ন: যুক্তফ্রন্ট গঠনের সিদ্ধান্ত হয় কবে?
উত্তর: ১৯৫৩ সালের ১৪ নভেম্বর
২১. প্রশ্ন: যুক্তফ্রন্ট গঠিত হয় কয়টি দল নিয়ে?
উত্তর: ৪ টি দল

২২. প্রশ্ন: যুক্তফ্রন্টের ইশতেহারে কয়টি দফা ছিল?
উত্তর: ২১টি
২৩. প্রশ্ন: যুক্তফ্রন্ট সরকার ক্ষমতায় ছিল কত দিন?
উত্তর: ৫৬ দিন
২৪. প্রশ্ন: যুক্তফ্রন্ট সরকারকে বরখাস্ত করা হয় কবে?
উত্তর: ১৯৫৪ সালের ৩০ মে
২৫. প্রশ্ন: যুক্তফ্রন্ট সরকারকে বরখাস্ত করেন কে?
উত্তর: গভর্নর জেনারেল গোলাম মোহাম্মদ
২৬. প্রশ্ন: মুজিবনগর সরকার গঠিত হয় কবে?
উত্তর: ১৯৭১ সালের ১০ এপ্রিল
২৭. প্রশ্ন: মুজিবনগর সরকার শপথ গ্রহণ করে কবে?
উত্তর: ১৯৭১ সালের ১৭ এপ্রিল
২৮. প্রশ্ন: মুজিবনগর সরকারের প্রধানমন্ত্রী কে ছিলেন?
উত্তর: তাজউদ্দিন আহমদ।
২৯. প্রশ্ন: মুজিব নগর সরকারের অর্থমন্ত্রী কে ছিলেন?
উত্তর: এম. মনসুর আহমদ
৩০. প্রশ্ন: শেখ মুজিবুর রহমান বঙ্গবন্ধু উপাধি লাভ করেন কত সালে?
উত্তর: ১৯৬৯ সালে
৩১. প্রশ্ন: বাংলাদেশকে স্বীকৃতিদানকারী ১ম আফ্রিকান দেশ কোনটি?
উত্তর: সেনেগাল
৩২. প্রশ্ন: ভারত-বাংলাদেশ সীমান্ত চুক্তি স্বাক্ষরিত হয় কবে?
উত্তর: ১৬ মে ১৯৭৪ সালে
৩৩. প্রশ্ন: সর্বদলীয় কেন্দ্রীয় রাষ্ট্রভাষা সংগ্রাম পরিষদ গঠিত হয়?
উত্তর: ৩১ জানুয়ারি, ১৯৫২
৩৪. প্রশ্ন: বখতিয়ার খলজি বাংলা জয় করেন কোন সালে?
উত্তর: ১২০৪ সালে
৩৫. প্রশ্ন: তেভাগা আন্দোলনের নেত্রী কে?
উত্তর: ইলা মিত্র
৩৬. প্রশ্ন: ইবনে বতুতা কার শাসনামলে বাংলায় আসেন?
উত্তর: ফখরুদ্দিন মোবারক শাহ
৩৭. প্রশ্ন: পাল বংশের প্রথম রাজা কে?
উত্তর: গোপাল
৩৮. প্রশ্ন: বঙ্গারের যুদ্ধ কত সালে সংঘটিত হয়?
উত্তর: ১৭৬৪ সালে
৩৯. প্রশ্ন: 'বাংলায় চিরস্থায়ী বন্দোবস্ত' প্রবর্তন করা হয় কোন সালে?
উত্তর: ১৭৯৩ সালে
৪০. প্রশ্ন: বাংলার নবাবী শাসন কোন সুবাদারের সময় থেকে শুরু হয় ?
উত্তর: মুর্শিদকুলী খাঁ
৪১. প্রশ্ন: ভারতবর্ষে প্রথম আদমশুমারি হয় কোন সালে ?
উত্তর: ১৮৭২ সালে
৪২. প্রশ্ন: বঙ্গবন্ধুর ঐতিহাসিক ৭ই মার্চের ভাষণ সংবিধানের কোন তফসিলে অন্তর্ভুক্ত করা হয়েছে?
উত্তর: পঞ্চম তফসিলে
৪৩. প্রশ্ন: বাংলায় মোঘল প্রদেশের রাজধানী স্থাপন করেন কে?
উত্তর: ইসলাম খান
৪৪. প্রশ্ন: শহীদ মিনার প্রথম নির্মিত হয় কবে ?
উত্তর: ২৩শে ফেব্রুয়ারি, ১৯৫২

৪৫. প্রশ্ন: প্রথম শহীদ মিনার উদ্বোধন করা হয় কবে?

উত্তর: ২৬শে ফেব্রুয়ারি, ১৯৫২

৪৬. প্রশ্ন: প্রথম শহীদ মিনার উদ্বোধন করেন কে?

উত্তর: আবুল কালাম শামসুদ্দিন

৪৭. প্রশ্ন: দ্বিতীয়বার শহীদ মিনারের ভিত্তি স্থাপন করা হয় কবে?

উত্তর: ১৯৫৬ সালে

৪৮. প্রশ্ন: নভেরা আহমদ ও হামিদুর রহমানের পরিকল্পনা ও নকশা অনুযায়ী শহীদ মিনার নির্মাণের কাজ শুরু হয় কবে?

উত্তর: ১৯৫৭ সালে

৪৯. প্রশ্ন: জাতীয় স্মৃতিসৌধের স্থপতির নাম কি?

উত্তর: সৈয়দ মাইনুল হোসেন

৫০. প্রশ্ন: জাতীয় স্মৃতিসৌধ কত সালে উদ্বোধন করা হয়?

উত্তর: ১৯৮২ সালে

৫১. প্রশ্ন: মিরপুর কবে হানাদার বাহিনী ও তাদের দোসরদের দখলমুক্ত হয়?

উত্তর: ৩১ জানুয়ারি, ১৯৭২

৫২. প্রশ্ন: রায়েরবাজার বধ্যভূমি স্মৃতিসৌধের ভগ্ন দেয়াল किसের প্রতীক?

উত্তর: দুঃখ ও শোকের গভীরতা

৫৩. প্রশ্ন: ঢাকার রায়েরবাজারে বধ্যভূমি স্মৃতিসৌধ নির্মাণ কবে শেষ হয়?

উত্তর: ১৯৯৯ সালে

৫৪. প্রশ্ন: চুকনগর গণহত্যা কবে সংঘটিত হয় ?

উত্তর: ২০শে মে, ১৯৭১

৫৫. প্রশ্ন: প্রবাসী সরকারের পররাষ্ট্র দপ্তর কোথায় অবস্থিত ছিল?

উত্তর: ৯ সার্কাস এভিনিউ, কলকাতা

৫৬. প্রশ্ন: ৬৯'এর গণঅভ্যুত্থানে শহীদ আসাদ ঢাকা বিশ্ববিদ্যালয়ের কোন বিভাগের ছাত্র ছিলেন?

উত্তর: ইতিহাস বিভাগ

৫৭. প্রশ্ন: জাতীয় প্রেসক্লাব প্রতিষ্ঠিত হয় কত সালে?

উত্তর: ১৯৫৪ সালে

৫৮. প্রশ্ন: নোবেল পুরস্কার বিজয়ী এশীয়দের মধ্যে অধ্যাপক ড. মুহাম্মদ ইউনুসের স্থান কততম ?

উত্তর: ৩৩ তম

৫৯. প্রশ্ন: সার্জেন্ট জহুরুল হক আগরতলা মামলার কত নম্বর আসামী ছিলেন?

উত্তর: ১৭

৬০. প্রশ্ন: আগরতলা ষড়যন্ত্র মামলায় কতজনকে অভিযুক্ত করে চার্জশীট দাখিল করা হয়?

উত্তর: ৩৫ জন

৬১. প্রশ্ন: আগরতলা ষড়যন্ত্র মামলায় রাজসাক্ষী ছিলেন কত জন?

উত্তর: ১১ জন

৬২. প্রশ্ন: জাতীয় স্মৃতিসৌধের সর্বোচ্চ বিন্দু বা শীর্ষ কত মিটার উচু?

উত্তর: ৪৫.৭২ মিটার

৬৩. প্রশ্ন: জাতীয় স্মৃতিসৌধের ভিত্তিপ্রস্তর স্থাপন করা হয় কত সালে?

উত্তর: ১৯৭২ সালে

৬৪. প্রশ্ন: '৬৯এর গণঅভ্যুত্থানে শহীদ ড. শামসুজ্জোহা কোন বিভাগের শিক্ষক ছিলেন?

উত্তর: রসায়ন বিভাগ

৬৫. প্রশ্ন: জিজিরা গণহত্যা কবে সংঘটিত হয়?

উত্তর: ২রা এপ্রিল, ১৯৭১

৬৬. প্রশ্ন: প্রবাসী সরকারের পরিকল্পনা সেলের চেয়ারম্যান ছিলেন কে?

উত্তর: ড. মোজাফফর আহমদ চৌধুরী

৬৭. প্রশ্ন: মুক্তিযুদ্ধে অংশগ্রহণে আগ্রহী যুবকদের ট্রেনিংয়ের জন্য ভারতে কয়টি যুব ক্যাম্প ছিল?

উত্তর: ১০৬টি

৬৮. প্রশ্ন: প্রবাসী সরকার বিশেষ প্রতিনিধি হিসেবে ইউরোপে কাকে প্রেরণ করেন ?

উত্তর: বিচারপতি আবু সাঈদ চৌধুরী

৬৯. প্রশ্ন: ধামরাই গনহত্যা কবে সংঘটিত হয়?

উত্তর: ৯ই এপ্রিল, ১৯৭১

৭০. প্রশ্ন: চুকনগর গণহত্যা কবে সংঘটিত হয় ?

উত্তর: ২০মে, ১৯৭১

৭১. প্রশ্ন: পাকিস্তানের প্রথম পঞ্চবার্ষিকী পরিকল্পনায় পূর্ব পাকিস্তানের জন্য বরাদ্দকৃত ব্যয় ছিল কত ?

উত্তর: ১১৩ কোটি রুপি

৭২. প্রশ্ন: ১৯৪৭ থেকে ১৯৭০ সাল পর্যন্ত পাকিস্তানের মোট রপ্তানি আয়ে পূর্ব পাকিস্তানের অংশ ছিল কত শতাংশ?

উত্তর: ৫৪.৭ শতাংশ

৭৩. প্রশ্ন: ১৯৭০ সালের জাতীয় পরিষদ নির্বাচনে পূর্ব পাকিস্তানের মহিলা আসন ছিল কতটি?

উত্তর: ৭টি

৭৪. প্রশ্ন: ইবনে বতুতার কোন গ্রন্থে বাংলার বিবরণ পাওয়া যায়?

উত্তর: কিতাবুল রেহালা

৭৫. প্রশ্ন: সোনা মসজিদ নির্মান করেন কে?

উত্তর: নসরত শাহ

৭৬. প্রশ্ন: আদিনা মসজিদ নির্মান করেন কে?

উত্তর: সিকান্দার শাহ

৭৭. প্রশ্ন: ইখতিয়ার উদ্দিন মুহম্মদ বখতিয়ার খিলজী কবে নদীয়া আক্রমণ করে?

উত্তর: ১২০৪ খ্রিষ্টাব্দে

৭৮. প্রশ্ন: ইবনে বতুতা কোন দেশের অধিবাসী ছিলেন?

উত্তর: মরক্কো

৭৯. প্রশ্ন: বলঘকপুর বা বিদ্রোহের দেশ নামে পরিচিতি ছিল কোন অঞ্চল?

উত্তর: বাংলা

৮০. প্রশ্ন: কার পৃষ্ঠপোষকতায় বাংলায় মহাভারত রচিত হয়?

উত্তর: পরাগল খান

৮১. প্রশ্ন: আলাউদ্দিন হোসেন শাহের রাজধানী ছিল কোথায় ?

উত্তর: একডালা

৮২. প্রশ্ন: পাল বংশের শাসন কত বছর স্থায়ী হয়?

উত্তর: চারশ বছর

৮৩. প্রশ্ন: পালরাজা রামপালের জীবন চরিত রামচরিতমের রচয়িতা কে?

উত্তর: সঙ্ঘ্যাকর নন্দী

৮৪. প্রশ্ন: পুন্ড্রনগর কোন নদীর তীরে অবস্থিত?

উত্তর: করতোয়া নদী

৮৫. প্রশ্ন: অন্দরকিলা মসজিদ কে নির্মাণ করেন?

উত্তর: বুয়ুর্গ উমেদ খান

৮৬. প্রশ্ন: অন্দরকিলা মসজিদ কবে নির্মাণ করা হয়েছিল?

উত্তর: ১৬৬৭ সালে

৮৭. প্রশ্ন: বিপ্লবী গোপন দল ঢাকা অনুশীলন সমিতির প্রতিষ্ঠাতা কে ছিলেন?

উত্তর: পুলিন বিহারী দাস

৮৮. প্রশ্ন: চট্টগ্রাম অস্ত্রাগার লুণ্ঠন করা হয় কবে?

উত্তর: ১৯৩০ সালের ১৮ই এপ্রিল

৮৯. প্রশ্ন: চট্টগ্রাম অস্ত্রাগার লুণ্ঠন অভিযান কার নেতৃত্বে পরিচালিত হয়?

উত্তর: সূর্য সেন

৯০. প্রশ্ন: শের শাহ বাংলা অধিকার করেন কবে?

উত্তর: ১৫৩৮ সালে

৯১. প্রশ্ন: ইস্ট ইন্ডিয়া কোম্পানি আনুষ্ঠানিক ভাবে বিলুপ্ত হয় কত সালে?
উত্তর: ১৮৫৮ সালে
৯২. প্রশ্ন: ইস্ট ইন্ডিয়া কোম্পানি কবে প্রতিষ্ঠিত হয়?
উত্তর: ১৬০০ সালে
৯৩. প্রশ্ন: ২১ ফেব্রুয়ারি ঘটনা তদন্তে গঠিত কমিটির নাম কি ছিল?
উত্তর: এলিস কমিশন
৯৪. প্রশ্ন: এলিস কমিশনের রিপোর্টটি কবে প্রকাশ করা হয়?
উত্তর: ১৯৫২ সালের ৩১শে মে
৯৫. প্রশ্ন: কলকাতা দাঙ্গা কবে সংঘটিত হয়?
উত্তর: ১৯৪৬ সালের ১৬ই আগস্ট
৯৬. প্রশ্ন: নিখিল বঙ্গ প্রজা সমিতি কত সালে প্রতিষ্ঠিত হয়?
উত্তর: ১৯২৯ সালে
৯৭. প্রশ্ন: কৃষক প্রজা পার্টির প্রতিষ্ঠাতা কে?
উত্তর: এ কে ফজলুল হক
৯৮. প্রশ্ন: কৃষক প্রজা পার্টি কবে প্রতিষ্ঠিত হয়?
উত্তর: ১৯৩৬ সালে
৯৯. বঙ্গবন্ধু ইসলামিয়া কলেজের ছাত্র-সংসদের সাধারণ সম্পাদক নির্বাচিত হন কবে?
উত্তর: ১৯৪৬ সালে
১০০. প্রশ্ন: বঙ্গবন্ধু পূর্ব পাকিস্তান আওয়ামী মুসলিম লীগের সাধারণ সম্পাদক নির্বাচিত হন কবে?
উত্তর: ১৯৫৩ সালে

অর্থনীতি (২০)

১. প্রশ্ন: বাংলাদেশের প্রথম মুদ্রা চালু হয় কত সালে?
উত্তর: ৪ মার্চ, ১৯৭২ সালে
২. প্রশ্ন: ব্লু চিপ শব্দটি কোন ক্ষেত্রে ব্যবহৃত হয়?
উত্তর: শেয়ার বাজারে
৩. প্রশ্ন: কে ট্রেজারী বিল ক্রয় করতে পারেন?
উত্তর: বানিজ্যিক ব্যাংক
৪. প্রশ্ন: প্রত্যক্ষ কর কোনটি?
উত্তর: আয় কর
৫. প্রশ্ন: বাংলাদেশে কয়টি পুঁজিবাজার আছে?
উত্তর: ২টি
৬. প্রশ্ন: বাংলাদেশে প্রথম রেডিক্যাশ চালু করে?
উত্তর: জনতা ব্যাংক
৭. প্রশ্ন: বাংলাদেশে প্রথম কবে চা চাষ আরম্ভ হয়?
উত্তর: ১৮৪০ সালে
৮. প্রশ্ন: কত সালে উন্নত দেশ হওয়ার লক্ষ্য বাংলাদেশের?
উত্তর: ২০৪১ সালে
৯. প্রশ্ন: ১৯৭২ সালে বাংলাদেশের মাথাপিছু আয় কত ছিল?
উত্তর: ৭০ ডলার
১০. প্রশ্ন: আন্তর্জাতিক শ্রম সংস্থার ২০১৯ সালের তথ্য অনুযায়ী বাংলাদেশে কর্মক্ষেত্রে নারীর অংশগ্রহণের হার কত?
উত্তর: ৩৮ শতাংশ
১১. প্রশ্ন: মেট্রোরেলের প্রথম ট্রেন দেশে আসে কবে?
উত্তর: ৩১ মার্চ, ২০২১
১২. প্রশ্ন: মেট্রোরেলের কোচগুলো তৈরি হয়েছে কোন দেশে?
উত্তর: জাপান

১৩. প্রশ্ন: বাংলাদেশে মুক্তবাজার অর্থনীতি কত সালে চালু হয়?
উত্তর: ১৯৯১ সালে
১৪. প্রশ্ন: ভোমরা স্থল বন্দর কোন জেলায় অবস্থিত?
উত্তর: সাতক্ষীরা
১৫. প্রশ্ন: বাংলাদেশে মাথাপিছু জমির পরিমাণ কত?
উত্তর: ০.২৫ একর
১৬. প্রশ্ন: বাংলাদেশে প্রথম রেললাইন স্থাপিত হয় কত সালে?
উত্তর: ১৮৬২ সালে
১৭. প্রশ্ন: বাংলাদেশের সর্ববৃহৎ জাহাজ নির্মাণ শিল্প কোথায় অবস্থিত?
উত্তর: খুলনা
১৮. বাংলাদেশের কোন জেলাটি কয়লা সমৃদ্ধ?
উত্তর: দিনাজপুর
১৯. কোন দেশে থেকে বাংলাদেশ সবচেয়ে বেশি বৈদেশিক সাহায্য পায়?
উত্তর: জাপান
২০. কোন উৎস থেকে বাংলাদেশ সরকারের সর্বোচ্চ রাজস্ব আয় হয়?
উত্তর: মূল্য সংযোজন কর

খেলাধুলা (২০)

১. প্রশ্ন: বাংলাদেশে কোন বোলার টেস্ট ক্রিকেটে প্রথম হ্যাটট্রিক করেন?
উত্তর: অলক কাপালী
২. প্রশ্ন: বাংলাদেশ কততম টেস্ট প্লেয়িং দেশ হিসেবে স্বীকৃতি পেয়েছে?
উত্তর: ১০ম
৩. প্রশ্ন: বাংলাদেশ প্রথম কোন সালে অলিম্পিক অংশগ্রহণ করে?
উত্তর: ১৯৮৪ সালে
৪. প্রশ্ন: বাংলাদেশ কোন অলিম্পিক গেমসে প্রথম অংশগ্রহণ করে?
উত্তর: লসএঞ্জেলস
৫. প্রশ্ন: বাংলাদেশের কোন সাঁতারু ইংলিশ চ্যানেল অতিক্রম করেছিলেন?
উত্তর: ব্রজেন দাস
৬. প্রশ্ন: বিশ্বকাপে ক্রিকেটে প্রথম কোন দলের বিরুদ্ধে বাংলাদেশ জয় লাভ করে?
উত্তর: স্কটল্যান্ড
৭. প্রশ্ন: ক্রিকেট বাংলাদেশ কোন সালে টেস্ট মর্যাদা পায় ?
উত্তর: ২০০০ সালে
৮. প্রশ্ন: বাংলাদেশ কবে প্রথম টেস্ট ক্রিকেট ম্যাচ খেলে?
উত্তর: ১০ নভেম্বর, ২০০০ সালে
৯. প্রশ্ন: প্রথম বাঙালি দাবা গ্রাণ্ড মাস্টার কে ?
উত্তর: নিয়াজ মর্শেদ
১০. প্রশ্ন: প্রথম সাফ গেমস কোথায় অনুষ্ঠিত হয়?
উত্তর: কাঠমুণ্ডু
১১. প্রশ্ন: জাতীয় ক্রিয়া দিবস কবে?
উত্তর: ৬ই এপ্রিল
১২. প্রশ্ন: বাংলাদেশ টেস্ট ক্রিকেটে প্রথম জয়লাভ করে কততম টেস্টে ?
উত্তর: ৩৫ তম টেস্টে
১৩. প্রশ্ন: টেস্ট ক্রিকেটে বাংলাদেশের পক্ষে কে প্রথম ডবল সেঞ্চুরি করেন?
উত্তর: মুশফিকুর রহিম
১৪. প্রশ্ন: দাবায় বাংলাদেশের প্রথম গ্রাণ্ডমাস্টার কে?
উত্তর: নিয়াজ মর্শেদ

১৫. প্রশ্ন: দাবায় বাংলাদেশের প্রথম আন্তর্জাতিক মহিলা মাস্টার কে?
উত্তর: রানী হামিদ
১৬. প্রশ্ন: সপ্তম নারী এশিয়া কাপে চ্যাম্পিয়ন হয় কোন দেশ?
উত্তর: বাংলাদেশ
১৭. প্রশ্ন: ১৯৮৮ সালের বিশ্বকাপে বাংলাদেশের কোন ভাস্করের শিল্পকর্ম প্রদর্শিত হয়?
উত্তর: হামিদুজ্জামান খান
১৮. প্রশ্ন: সাফ নারী ফুটবল চ্যাম্পিয়নশীপ-২০২২ এ অপরাজিত চ্যাম্পিয়ন হয় কোন দেশ?
উত্তর: বাংলাদেশ
১৯. প্রশ্ন: ২০০২ কমনওয়েলথ গেমসের ১০ মিটার এয়ার রাইফেলে স্বর্ণপদক জেতেন কে?
উত্তর: বাংলাদেশের আসিফ হোসেন খান
২০. প্রশ্ন: ২০১৬ দক্ষিণ এশীয় গেমস এ মহিলা ৬৩ কেজি শ্রেণীতে স্বর্ণপদক জয় করেন কে?
উত্তর: মাবিয়া আক্তার সীমান্ত

ভ্রমণ (৩০)

১. প্রশ্ন: বাংলাদেশের প্রাচীনতম জাদুঘর কোনটি?
উত্তর: বরেন্দ্র গবেষণা জাদুঘর
২. প্রশ্ন: বরেন্দ্র গবেষণা জাদুঘর কবে প্রতিষ্ঠিত হয়?
উত্তর: ১৯১০ সালে
৩. প্রশ্ন: বলধা গার্ডেন প্রতিষ্ঠিত হয় কবে?
উত্তর: ১৯২৫ সালে
৪. প্রশ্ন: বলধা গার্ডেন প্রতিষ্ঠা করেন কে?
উত্তর: জমিদার নরেন্দ্র নারায়ণ রায়
৫. প্রশ্ন: ঢাকা জাদুঘরের প্রথম কিউরেটর কে ছিলেন?
উত্তর: নলিনীকান্ত ভট্টশালী
৬. প্রশ্ন: ছুটি খান মসজিদ কোথায় অবস্থিত?
উত্তর: চট্টগ্রামের মীরসরাইয়ে
৭. প্রশ্ন: বাংলাদেশে জোয়ারভাটায় প্লাবিত বন কোনটি?
উত্তর: সুন্দরবন
৮. প্রশ্ন: অতিথি পাখিদের স্বর্গরাজ্য হিসেবে খ্যাত কোন হাওড়?
উত্তর: টাঙ্গুয়ার হাওড়
৯. প্রশ্ন: টাঙ্গুয়ার হাওড় কোন জেলায় অবস্থিত?
উত্তর: সুনামগঞ্জ
১০. প্রশ্ন: কৈবর্ত স্তম্ভ কোথায় অবস্থিত?
উত্তর: নওগাঁ জেলায়
১১. প্রশ্ন: বাংলাদেশের প্রাচীনতম প্রত্নস্থাপনা কোনটি?
উত্তর: মহাস্থানগড়
১২. প্রশ্ন: কান্তজির মন্দির কবে প্রতিষ্ঠিত হয়?
উত্তর: ১৭৫২ সালে
১৩. প্রশ্ন: কান্তজির মন্দির কে প্রতিষ্ঠা করেন?
উত্তর: মহারাজা প্রাণনাথ
১৪. প্রশ্ন: হুসেনী দালান কবে স্থাপিত হয়?
উত্তর: ১৬৪২ সালে
১৫. প্রশ্ন: সোনারগাঁও লোকশিল্প জাদুঘরের স্বপ্নদ্রষ্টা কে?
উত্তর: জয়নুল আবেদিন
১৬. প্রশ্ন: পানাম নগর কোথায় অবস্থিত?
উত্তর: সোনারগাঁও

১৭. প্রশ্ন: পানাম নগরে কয়টি বাড়ি রয়েছে?
উত্তর: ৫২টি
১৮. প্রশ্ন: পানাম নগর কি ছিল?
উত্তর: কাপড়ের ব্যবসা কেন্দ্র
১৯. প্রশ্ন: পাহাড়পুর কোথায় অবস্থিত?
উত্তর: নওগাঁ
২০. প্রশ্ন: পাহাড়পুরকে কবে সংরক্ষিত পুরাকীর্তি হিসেবে ঘোষণা করা হয়?
উত্তর: ১৯১৯ সালে
২১. প্রশ্ন: ফয়'জ লেক নির্মাণ করে কোন প্রতিষ্ঠান?
উত্তর: আসাম-বেঙ্গল রেলওয়ে
২২. প্রশ্ন: ফয়'জ লেক কত সালে নির্মান করা হয়?
উত্তর: ১৯২৪ সালে
২৩. প্রশ্ন: বগাকাইন-হুদ কোথায় অবস্থিত?
উত্তর: বান্দরবন
২৪. প্রশ্ন: বজরা শাহী মসজিদ কোথায় অবস্থিত?
উত্তর: নোয়াখালির বেগমগঞ্জ
২৫. প্রশ্ন: মধ্য এশিয়ার ক্যারাতান সরাই-এর ঐতিহ্য অনুসরণে নির্মিত হয় কোন স্থাপনাটি?
উত্তর: বড় কাটরা
২৬. প্রশ্ন: বড় কাটরা নির্মিত হয় কত সালে?
উত্তর: আনুমানিক ১৬৪৫ সালে
২৭. প্রশ্ন: বোকাইনগর দুর্গ কোন নদীর তীরে অবস্থিত?
উত্তর: বালুয়া নদী
২৮. প্রশ্ন: মানকালির কুণ্ডাপ কোথায় অবস্থিত?
উত্তর: মহাস্থানগড়ে
২৯. প্রশ্ন: বাংলাদেশের বৃহত্তম মানবসৃষ্ট দীঘি কোনটি?
উত্তর: রামসাগর
৩০. প্রশ্ন: রামসাগর দীঘি খনন করেন কে?
উত্তর: রাজা রামনাথ

সাহিত্য (৫০)

১. প্রশ্ন: একান্তরের স্মৃতি বইটির রচয়িতা কে?
উত্তর: বাসন্তী গুহঠাকুরতা
২. প্রশ্ন: একান্তরের ডায়েরি বইটির রচয়িতা কে?
উত্তর: সুফিয়া কামাল
৩. প্রশ্ন: একান্তর : করতলে ছিন্নমাথা বইটির রচয়িতা কে?
উত্তর: হাসান আজিজুল হক
৪. প্রশ্ন: "ঠক চাচা" চরিত্র টি কোন উপন্যাসের অন্তর্ভুক্ত?
উত্তর: আলালের ঘরে দুলাল
৫. প্রশ্ন: বাংলা ভাষায় প্রকাশিত প্রথম সাময়িকী পত্র কোনটি?
উত্তর: দিগদর্শন
৬. প্রশ্ন: বাংলা সাহিত্যের প্রথম মহিলা কবি কে?
উত্তর: চন্দ্রাবতী
৭. প্রশ্ন: ফোর্ট উইলিয়াম কলেজে বাংলা বিভাগ চালু হয় কবে ?
উত্তর: ১৮০১ সালে।

৮. প্রশ্ন: কাজী নজরুল ইসলামকে বাংলাদেশের জাতীয় কবি ঘোষণা করা হয় কত সালে?
উত্তর: ১৯৭৪ সালে।
৯. প্রশ্ন: “ময়নামতির চর” কাব্যগ্রন্থটি কে লিখেছেন?
উত্তর: বন্দে আলী মিয়া
১০. প্রশ্ন: জীবনানন্দ দাশের প্রথম কাব্যগ্রন্থ কোনটি?
উত্তর: বরা পালক।
১১. প্রশ্ন: ঢাকায় মুসলিম সাহিত্য সমাজ প্রতিষ্ঠিত হয় কোন সালে?
উত্তর: ১৯২৬ সালে
১২. প্রশ্ন: “এলেবেলে” বইটি কার লেখা?
উত্তর: হুমায়ুন আহমেদ
১৩. প্রশ্ন: “অন্নদামঙ্গল” কাব্য কে রচনা করেন?
ভারতচন্দ্র রায়গুণাকর
১৪. প্রশ্ন: কে যুগ সন্ধিক্ষণের কবি?
উত্তর: ঈশ্বরচন্দ্র গুপ্ত
১৫. প্রশ্ন: ‘মনসামঙ্গল’ কাব্যের আদি কবি কে?
উত্তর: কানাহরি দত্ত
১৬. প্রশ্ন: ‘সোনাভান’ কাব্যগ্রন্থটির রচয়িতা কে?
উত্তর: শাহ মোহাম্মদ গরীবুল্লাহ
১৭. প্রশ্ন: বাংলা সাহিত্যে ‘স্বভাব কবি’ হিসেবে পরিচিত কে?
উত্তর: গোবিন্দ চন্দ্র দাস
১৮. প্রশ্ন: ‘তেইশ নম্বর তৈলচিত্র’ উপন্যাসের রচয়িতা কে?
উত্তর: আলাউদ্দিন আল আজাদ
১৯. প্রশ্ন: ‘বিস্ফেফুল’ কাজী নজরুল ইসলামের কোন ধরনের গ্রন্থ?
উত্তর: কাব্যগ্রন্থ
২০. প্রশ্ন: কায়কোবাদের প্রথম কাব্যগ্রন্থ কোনটি?
উত্তর: বিরহ বিলাপ
২১. প্রশ্ন: বাংলা ভাষায় রচিত প্রথম নাটক কোনটি?
উত্তর: ভদ্রার্জুন
২২. প্রশ্ন: ‘সূর্যদীঘলবাড়ী’ উপন্যাসের রচয়িতা কে?
উত্তর: আবু ইসহাক
২৩. প্রশ্ন: গেরিলা থেকে সম্মুখ যুদ্ধে বইটির রচয়িতা কে?
উত্তর: মাহবুব আলম
২৪. প্রশ্ন: প্রথম শহীদ মিনার ভাঙার প্রতিবাদে লেখা কবিতা কোনটি?
উত্তর: স্মৃতিস্তম্ভ
২৫. প্রশ্ন: প্রথম শহীদ মিনার ভাঙার প্রতিবাদে লেখা স্মৃতিস্তম্ভ কবিতার রচয়িতা কে?
উত্তর: আলাউদ্দিন আল আজাদ
২৬. প্রশ্ন: মূলধারা’ ৭১ বইটির রচয়িতা কে?
উত্তর: মঈদুল হাসান
২৭. প্রশ্ন: রবীন্দ্রনাথ ঠাকুর ‘নাইট’ উপাধি ত্যাগ করেন কত সালে?
উত্তর: ১৯১৯ সালে
২৮. প্রশ্ন: রাজশাহী পাবলিক লাইব্রেরি কত সালে প্রতিষ্ঠিত হয়?
উত্তর: ১৮৮৪ সালে
২৯. প্রশ্ন: ভোরের পাখি হিসেবে খ্যাত কোন কবি?
উত্তর: বিহারীলাল চক্রবর্তী
৩০. প্রশ্ন: ইদুর গল্পের লেখক কে?
উত্তর: সোমেন চন্দ

৩১. প্রশ্ন: মনসামঙ্গলের আদি কবি কে?
উত্তর: কানা হরিদত্ত
৩২. প্রশ্ন: মঙ্গলকাব্যধারার শ্রেষ্ঠ কবি কে?
উত্তর: মুকুন্দরাম
৩৩. প্রশ্ন: দ্বিজ রামদেবের 'অভয়ামঙ্গল' কাব্যগ্রন্থ কোন অঞ্চলে রচিত হয়?
উত্তর: চট্টগ্রামে
৩৪. প্রশ্ন: অনুদামঙ্গল কাব্যের রচয়িতা কে?
উত্তর: ভারতচন্দ্র
৩৫. প্রশ্ন: মঙ্গলকাব্যের প্রথম অংশের নাম কি?
উত্তর: বন্দনা
৩৬. প্রশ্ন: অনেক সূর্যের আশা উপন্যাসের রচয়িতা কে?
উত্তর: সরদার জয়েনউদ্দীন
৩৭. প্রশ্ন: শিশুকিশোর ম্যাগাজিন সিতারা ও শাহীনের সম্পাদক কে ছিলেন?
উত্তর: সরদার জয়েনউদ্দীন
৩৮. প্রশ্ন: মকতুল হোসেন কাব্যগ্রন্থের রচয়িতা কে?
উত্তর: মুহম্মদ খান
৩৯. প্রশ্ন: জারি-জঙ্গনামা কাব্যগ্রন্থের রচয়িতা কে?
উত্তর: হেয়াত মামুদ
৪০. প্রশ্ন: জঙ্গনামা ও সোনাভানের রচয়িতা কে?
উত্তর: ফকির গরিবুল্লাহ
৪১. প্রশ্ন: পূর্ব পাকিস্তান রেনেসা সোসাইটি কবে প্রতিষ্ঠিত হয়?
উত্তর: ১৯৪৩ সালে
৪২. প্রশ্ন: বুলবুল সাহিত্য পত্রিকার প্রকাশক কে ছিলেন?
উত্তর: হবীবুল্লাহ বাহার চৌধুরী
৪৩. প্রশ্ন: মাসিক সমকাল পত্রিকার প্রতিষ্ঠাতা কে ছিলেন?
উত্তর: সিকান্দার আবু জাফর
৪৪. প্রশ্ন: 'আমাদের সংগ্রাম চলবেই' গানটির গীতিকার কে?
উত্তর: সিকান্দার আবু জাফর
৪৫. প্রশ্ন: রবীন্দ্রনাথ ঠাকুর জগত্তারিণী পদক কবে লাভ করেন?
উত্তর: ১৯২১ সালে
৪৬. প্রশ্ন: রবীন্দ্রনাথ ঠাকুরের 'চার অধ্যায়' কবে প্রকাশিত হয়?
উত্তর: ১৯৩৪ সালে
৪৭. প্রশ্ন: রবীন্দ্রনাথের 'বলাকা' কাব্য কবে প্রকাশিত হয়?
উত্তর: ১৯১৬ সালে
৪৮. প্রশ্ন: কবি নজরুল ইসলাম সেনাবাহিনীতে যোগদান করেন কবে?
উত্তর: ১৯১৭ সালে
৪৯. প্রশ্ন: কবি নজরুল ইসলাম 'ভাঙ্গার গান' কত সালে রচনা করেন?
উত্তর: ১৯২১ সালে
৫০. প্রশ্ন: কবি জসীমউদ্দিন তাঁর কর্মজীবন শুরু করেন কি হিসেবে?
উত্তর: পল্লীসাহিত্যের সংগ্রাহক

সংস্কৃতি (৫০)

১. প্রশ্ন: বাংলাদেশের একমাত্র উপজাতীয় কালচারাল একাডেমী কোন জেলায় অবস্থিত?
উত্তর: নেত্রকোনা
২. প্রশ্ন: বাংলাদেশে কোন ক্ষুদ্র নৃগোষ্ঠীর লোকসংখ্যা সবচেয়ে বেশি?
উত্তর: চাকমা
৩. প্রশ্ন: 'মারমা' ক্ষুদ্র নৃগোষ্ঠীরা কোথায় বাস করে?
উত্তর: বান্দরবনের চিমুক পাহাড়ের পাদদেশে
৪. প্রশ্ন: বাংলাদেশের বিখ্যাত মনিপুরী নাচ কোন অঞ্চলের?
উত্তর: সিলেট
৫. প্রশ্ন: হুমায়ূন আহমেদের সর্বশেষ চলচ্চিত্রের নাম কি?
উত্তর: ঘেটুপুত্র কমলা
৬. প্রশ্ন: 'ধনধান্যে পুষ্পে ভরা আমাদের এই বসুন্ধরা' এর রচয়িতা কে?
উত্তর: দ্বিজেন্দ্রলাল রায়
৭. প্রশ্ন: মোরা একটি ফুলকে বাঁচাব বলে যুদ্ধ করি' গানটির শিল্পী কে?
উত্তর: আপেল মাহমুদ
৮. প্রশ্ন: খবঃ ষয়বৎব নব খরমযঃ বিখ্যাত ছবিটি পরিচালনা করেন কে?
উত্তর: জহির রায়হান
৯. প্রশ্ন: মাইজভান্ডারী বাংলাদেশে কোন অঞ্চলের গান?
উত্তর: চট্টগ্রাম
১০. প্রশ্ন: দেশের প্রথম নারী আলোকচিত্রীর নাম কি?
উত্তর: সাঈদা খানম
১১. প্রশ্ন: 'ওরা আমার মুখের ভাষা কাইরা নিতে চায়' গানটির রচয়িতা ও সুরকার কে?
উত্তর: আবদুল লতিফ
১২. প্রশ্ন: 'ভাওয়াইয়া' কোন অঞ্চলের লোকসঙ্গীত?
উত্তর: রংপুর
১৩. প্রশ্ন: স্বাধীন বাংলাদেশের প্রথম মুক্তিযুদ্ধভিত্তিক চলচ্চিত্র কোনটি?
উত্তর: ওরা ১১ জন
১৪. প্রশ্ন: আমার দেশের মাটির গন্ধে ভরে আছে সারা মন' গানটির রচয়িতা কে?
উত্তর: মোহাম্মদ মনিরুজ্জামান
১৫. প্রশ্ন: 'গম্ভীরী' বাংলাদেশের কোন অঞ্চলের লোকসঙ্গীত ?
উত্তর: রাজশাহী
১৬. প্রশ্ন: "সব ক'টি জানালা খুলে দাও না" -এর গীতিকার কে?
উত্তর: নজরুল ইসলাম বাবু
১৭. প্রশ্ন: নৌকাবাইস প্রতিযোগিতার সময় পরিবেশিত গানের নাম ?
উত্তর: সারি গান
১৮. প্রশ্ন: জাতিসংঘের ইউনেস্কো বাউল গানকে গধঃবৎঢ়রবপবং ড়ভ ষয়ব ঙ্খষ ধহফ ওহঃধহমরনষব ঐবৎঃধমব ড়ভ ঐসধহঃ হিসেবে ঘোষণা করে কবে?
উত্তর: ২০০৫ সালে
১৯. প্রশ্ন: চাকমা ভাষায় নির্মিত প্রথম চলচ্চিত্রের নাম কি?
উত্তর: মর থেংগারি
২০. চাকমা ভাষায় নির্মিত প্রথম চলচ্চিত্র 'মর থেংগারি'র পরিচালক কে?
উত্তর: অং রাখাইন
২১. প্রশ্ন: প্রথম বাংলাদেশী হিসাবে কে দুইবার একাডেমি অ্যাওয়ার্ড (অস্কার) লাভ করেন?
উত্তর: নাবিস বিন জাফর
২২. প্রশ্ন: "সব ক'টি জানালা খুলে দাও না" গানটির সুরকার কে ?
উত্তর: সত্য সাহা

২৩. প্রশ্ন: 'ঝুমুর' কোন অঞ্চলের নাচ হিসেবে স্বীকৃত ?
উত্তর: রাজশাহী ও রংপুর
২৪. প্রশ্ন: বাংলাদেশের প্রথম সিনেমা হল কোনটি?
উত্তর: পিকচার হাউস
২৫. প্রশ্ন: বাংলাদেশ টেলিভিশনের যাত্রা শুরু হয় কত সনে ?
উত্তর: ১৯৬৪ সালে
২৬. প্রশ্ন: বাংলাদেশের প্রথম বেসরকারি টিভি চ্যানেল কোনটি ?
উত্তর: এটিএন
২৭. প্রশ্ন: ফাল্গুনী পূর্ণিমা কাদের ধর্মীয় উৎসব ?
উত্তর: চাকমাদের
২৮. প্রশ্ন: গাড়ী চলে না, চলে না, নারে -----, গানের গীতিকার কে ?
উত্তর: শাহ আবদুল করিম
২৯. প্রশ্ন: 'ম্যাডোনা ৪৩' কি ?
উত্তর: একটি চিত্র কর্ম
৩০. প্রশ্ন: চিত্রশিল্পী রশীদ চৌধুরি কি ধরণের কাজের জন্য বিখ্যাত
উত্তর: ট্যাপেস্ট্রি
৩১. প্রশ্ন: বাদ্যযন্ত্র 'সরোদ' এর বর্তমান রূপ দেন কে?
উত্তর: ওস্তাদ আলাউদ্দিন খান
৩২. প্রশ্ন: সুরসম্রাট ওস্তাদ আলাউদ্দিন খাঁ কোথায় জন্মগ্রহণ করেন ?
উত্তর: ব্রাহ্মণবাড়িয়া
৩৩. প্রশ্ন: 'হীরক রাজার দেশে' চলচ্চিত্রের পরিচালক কে?
উত্তর: সত্যজিৎ রায়
৩৪. প্রশ্ন: 'সংগ্রাম' চিত্রকর্মের শিল্পী কে?
উত্তর: জয়নুল আবেদিন
৩৫. প্রশ্ন: 'দেশ আজ বিশ্ব বেহায়ার খপ্পরে' - এ পোস্টারের রূপকার কে ?
উত্তর: কামরুল হাসান
৩৬. প্রশ্ন: চাইল্ড ফিলোসফার ভাস্কর্যটি কার তৈরি?
উত্তর: নভেরা আহমেদ
৩৭. প্রশ্ন: ভাস্কর নভেরার জীবনী ভিত্তিক উপন্যাসের নাম কি?
উত্তর: নভেরা
৩৮. প্রশ্ন: নভেরা উপন্যাসের রচয়িতা কে?
উত্তর: হাসনাত আব্দুল হাই
৩৯. প্রশ্ন: বাংলাদেশের আধুনিক ভাস্কর্যশিল্পের অন্যতম অগ্রদূত কে?
উত্তর: নভেরা আহমেদ
৪০. প্রশ্ন: 'তিতাস একটি নদীর নাম' -কে চলচ্চিত্রে রূপদান করেন কে ?
উত্তর: ঋত্বিক ঘটক
৪১. প্রশ্ন: মনপুরা-৭০ কি?
উত্তর: একটি চিত্রকর্ম
৪২. প্রশ্ন: মনপুরা-৭০ চিত্রকর্মের শিল্পী কে?
উত্তর: জয়নুল আবেদিন
৪৩. প্রশ্ন: মনপুরা-৭০ চিত্রকর্মের বিষয়বস্তু কি?
উত্তর: ১৯৭০ সালের সাইক্লোন
৪৪. প্রশ্ন: নৃত্যচার্য করা উপাধি?
উত্তর: বুলবুল চৌধুরি
৪৫. প্রশ্ন: বাংলাদেশের প্রথম মুক্তিযুদ্ধভিত্তিক চলচ্চিত্র 'ওরা ১১ জন' এর পরিচালক কে?
উত্তর: চাষী নজরুল ইসলাম

৪৬. প্রশ্ন: চলচ্চিত্র পত্রিকা চিত্রালীর সম্পাদক কে ছিলেন?
উত্তর: আহমদ জামান চৌধুরি
৪৭. প্রশ্ন: পীচ ঢালা পথ ছবির পরিচালক কে?
উত্তর: এহতেশাম
৪৮. প্রশ্ন: নীল আকাশের নীচে ছবির পরিচালক কে?
উত্তর: নারায়ণ ঘোষ মিতা
৪৯. প্রশ্ন: নীল আকাশের নিচে ছবির কেন্দ্রীয় চরিত্রে কে অভিনয় করেন?
উত্তর: নায়ক রাজ্জাক
৫০. প্রশ্ন: বেহলা ছবিটির পরিচালক কে?
উত্তর: জহির রায়হান

ভূগোল (৩০)

১. প্রশ্ন: বাঙালি ও যমুনা নদীর সংযোগ কোথায় হয়েছে?
উত্তর: বগুড়ায়
২. প্রশ্ন: আয়তনের দিক থেকে বিশ্বে বাংলাদেশের অবস্থান কত তম?
উত্তর: ৯০ তম
৩. প্রশ্ন: 'মোরা একটি ফুলকে বাঁচাবো বলে যুদ্ধ করি' গানটির গীতিকার কে?
উত্তর: গোবিন্দ হালদার
৪. প্রশ্ন: বাংলাদেশের প্রথম নিরক্ষরতামুক্ত গ্রাম কোনটি?
উত্তর: কচুবাড়ির কৃষ্ণপুর, ঠাকুরগাঁও
৫. প্রশ্ন: গভীর সমুদ্রবন্দর নির্মাণের জন্য প্রস্তাবিত সোনাদিয়া দ্বীপের আয়তন কত?
উত্তর: ৯ বর্গ কিলোমিটার
৬. প্রশ্ন: সুন্দরবনের কত ভাগ বাংলাদেশে অবস্থিত?
উত্তর: ৬০ ভাগ
৭. প্রশ্ন: বাংলাদেশের কোথায় সুরমা ও কুশিয়ারা নদী মিলিত হয়ে মেঘনা নাম ধারণ করেছে?
উত্তর: ভৈরব
৮. প্রশ্ন: ইসলামাবাদ কার পূর্ব নাম?
উত্তর: চট্টগ্রামের
৯. প্রশ্ন: কুমিল্লার পূর্ব নাম কি?
উত্তর: ত্রিপুরা
১০. প্রশ্ন: নোয়াখালি জেলার পূর্ব নাম কি?
উত্তর: সুধারাম।
১১. প্রশ্ন: কর্ণফুলি নদীর দৈর্ঘ্য কত?
উত্তর: ৩২০ কি.মি.
১২. প্রশ্ন: কর্ণফুলির প্রধান উপনদী কোনগুলি
উত্তর: কাগুাই, হালদা, কাসালাং, রাঙখিয়াং
১৩. বাংলাদেশের শীতলতম মাস কোনটি?
উত্তর: জানুয়ারি
১৪. বাংলাদেশের উষ্ণতম মাস কোনটি?
উত্তর: এপ্রিল
১৫. প্রশ্ন: বাংলাদেশ ও ভারতকে সুন্দরবনে পৃথক করেছে কোন নদী?
উত্তর: হাড়িয়াভাঙ্গা নদী
১৬. প্রশ্ন: নিব্বুম দ্বীপ কোন নদীর মোহনায় অবস্থিত ?
উত্তর: মেঘনা নদী

১৭. প্রশ্ন: গ্রীনিচমান সময় থেকে বাংলাদেশের সময়ের পার্থক্য কত ঘন্টা?
উত্তর: ৬ ঘন্টা
১৮. প্রশ্ন: বাংলাদেশের কোন বিভাগের সাথে ভারতের কোন সীমান্ত নেই?
উত্তর: বরিশাল
১৯. প্রশ্ন: পীতমাটি পাওয়া যায় বাংলাদেশের কোথায়?
উত্তর: ফরিদপুরে
২০. প্রশ্ন: বাংলাদেশের মাটিতে কোন খনিজ উপাদান রয়েছে সবচেয়ে বেশি?
উত্তর: এলুমিনিয়াম
২১. প্রশ্ন: বাংলাদেশের মোট সীমান্ত দৈর্ঘ্য কত?
উত্তর: ৪৭১৯ কিমি
২২. প্রশ্ন: বাংলাদেশের রাজনৈতিক সমুদ্রসীমা কত নটিক্যাল মাইল?
উত্তর: ১২
২৩. প্রশ্ন: কেওকারাডং কোন জেলায় অবস্থিত?
উত্তর: বান্দরবন
২৪. প্রশ্ন: গঙ্গা-কপোতাক্ষ সেচ প্রকল্প কবে অনুমোদন লাভ করে?
উত্তর: ১৯৫৪ সালে
২৫. প্রশ্ন: গঙ্গা-কপোতাক্ষ সেচ প্রকল্পের আওতাধীন জেলা কোনগুলি?
উত্তর: কুষ্টিয়া, ঝিনাইদহ, চুয়াডাঙ্গা, মাগুরা
২৬. প্রশ্ন: যৌথ নদী কমিশন গঠিত হয় কত সালে?
উত্তর: ১৯৭২ সালে
২৭. প্রশ্ন: ৩০ বছর মেয়াদি গঙ্গা পানি বন্টন চুক্তি স্বাক্ষরিত হয় কবে?
উত্তর: ১৯৯৬ সালের ১২ই ডিসেম্বর
২৮. প্রশ্ন: খলিফাতাবাদ কোন নদীর তীরে অবস্থিত ছিল?
উত্তর: ভৈরব নদী
২৯. প্রশ্ন: গোমতী নদীর উৎপত্তি কোথায়?
উত্তর: ভারতের ত্রিপুরায়
৩০. প্রশ্ন: বড়পুকুরিয়া কয়লা খনি কোথায় অবস্থিত?
উত্তর: দিনাজপুর

ধন্যবাদ